

Manuel Figueira

Exposição individual antológica

Seleção de obras realizadas entre 1960 e 2008

PERVE-CEUTART - ALCÂNTARA

INAUGURAÇÃO: 15 de Outubro de 2009

PATENTE ATÉ 28 de Novembro de 2009



Manuel Figueira, artista caboverdiano nascido em 1938. Em 1962 vem cursar Belas-Artes a Lisboa, regressando definitivamente à sua cidade natal, Mindelo, antes da independência do país, no início 1975. As 63 obras seleccionadas para exposição na **PERVE-CEUTART**, nova galeria em Alcântara, estão agrupadas em 4 núcleos co-relacionáveis, de que este catálogo reproduz parte significativa: um primeiro, dedicado ao período inicial da sua estadia em Lisboa, ainda com traço marcadamente espontâneo e liberto de constrangimentos ou decorrências do processo formativo que iniciava na Escola de Belas-Artes - na companhia de jovens autores portugueses que depois se notabilizaram, como Gil Teixeira Lopes e Eduardo Nery, a par de Luísa Queirós, com quem viria a casar-se; um 2º núcleo está organizado em torno da pintura a gouache, fortemente influenciada por dois caminhos aparentemente antagónicos mas que são, na forma e na dimensão discursiva como ele os convoca para a sua expressão plástica, complementares ou, minimamente, reflexivos um-do-outro (Goya, no jogo de claro-escuro que o marcou quando viu pela primeira vez obras do Mestre no Museu do Prado, nessa década de 60 e, por outro lado, toda a panóplia cromática e abordagens plásticas que os autores nacionais, nessa época, fizeram explodir, por assim dizer, em Lisboa — é preciso não esquecer que por cá se vivia o período moderno-pós-moderno de forma bastante particular/peculiar na medida em que se podiam juntar, muitas vezes em tertúlias-acesas ou em exposições, artistas do Neo-realismo, Surrealismo, Abstraccionismo e Pop, para além de interjeições mais ou menos episódicas tais como o Abjeccionismo e a sua versão, algo parodiada, Neo); uma 3ª dimensão expositiva está reunida no conjunto de obras que Manuel Figueira realizou nos primeiros tempos do seu regresso a Cabo Verde — trata-se de um núcleo particularmente interessante porquanto se perscruta o acto inquebrantável do artista na procura de uma linguagem identificadora não só de si, enquanto individualidade expressiva mas, sobretudo, de uma voz, uma plástica, uma narrativa, enfim, aglutinadora da matriz cultural (cromática, até) do seu país, a isso se dedicando por vários anos de pesquisa e laboriosa construção de um ideário-vocabulário que é hoje, de facto, a sua base estruturante na pintura mas também fora dela, na forma de ver e contar o seu mundo (a seu modo); por último, as obras reunidas no 4º e derradeiro núcleo, são as da maturidade, da completude artística de quem aportou ao âmago do seu próprio discurso e faz disso uma longa e profícua jornada — encantando-nos.

Carlos Cabral Nunes / Curador da exposição - Outubro de 2009

Manuel Figueira

Nasceu em 1938 na ilha de S. Vicente em Cabo Verde e viveu em Portugal entre 1960 e 1974, onde realizou o Curso Complementar de Pintura da Escola Superior de Belas Artes de Lisboa. Regressou a Cabo Verde em 1975 para colaborar com a revitalização da cultura popular. Com algumas colegas professoras, funda a Cooperativa Resistência em 1976, com o objectivo de manter viva a tecelagem tradicional caboverdiana. De Janeiro de 1978 a Março de 1989 foi Director do Centro Nacional de Artesanato, onde orientou artisticamente o projecto, concebendo e executando obras suas, recorrendo às técnicas de tecelagem tradicional, tapeçaria e tingidura. Está representado em diferentes colecções nomeadamente no Museu de Ovar, em Portugal, no Banco de Fomento em Lisboa, no Banco Totta e Açores, em S. Vicente; na ONU em Nova Iorque; Palácio da Cultura da Cidade da Praia e entre diversas colecções particulares.

Exposições (seleccionadas): 1963 - Exposição extra-escolar - Escola Superior de Belas Artes, Lisboa; 1964 - 1º Salão de Claro-Escuro - Sociedade Nacional de Belas Artes, Lisboa; 1964 - Exposição de Alunos da ESBAL - Embaixada de Espanha, Lisboa; 1966 - Círculo Cultural Luso-Espanhol, Lisboa; 1967 - Exposição de Jovens Artistas - Sociedade de Geografia de Lisboa; 1974 - Colectiva de Desenho, Gravura, Pintura e Escultura, Galeria de Arte Gráfica, Portugal; 1989 - Centro Cultural Português, S. Vicente, Cabo Verde; 1989 - Ministério da Cultura e Desportos, S. Vicente, Cabo Verde; 1989 - Exposição de Batik - Embaixada de Portugal, EUA; 1990 - Palácio do Povo, S. Vicente, Cabo Verde; 1991 - Exposição Internacional, Bastogne, Bélgica; 1991 - Palácio do Povo, S. Vicente, Cabo Verde; 1991 - Banco Mundial, Washington, EUA; 1992 - Colectiva de Artistas Cabo-Verdianos - Palácio Foz, Lisboa; 1992 - Representado com a Tapeçaria "Homenagem à Praia da Matioti" - Expo 92 - Sevilha, Espanha; 1993 - Centro Cultural Português, Cidade da Praia, Cabo Verde; 1994 - Exposição "Mamãe-Terra - Artistas du Cape Vert" - Espace Carpeaux, Paris, França; 1994 - Galeria Municipal da Amadora; 1994 - Mostra de Arte Cabo-verdiana, Culturgest, Lisboa; 1995 - "Além da Taprobana" - Museu de Arte Moderna - Rio de Janeiro, Brasil; 1995 - Centro Cultural Português, S. Vicente, Cabo Verde; 1995 - Artistas Cabo Verdianos, Assembleia Nacional, Cidade da Praia, Cabo Verde; 1996 - Biblioteca Municipal, Mindelo, Cabo Verde; 1997 - Colectiva de Artistas Cabo Verdianos, Boston Center for the Arts, EUA; 1997 - Centro Cultural Português - Cidade da Praia, Cabo Verde; 1998 - Expo 98 - Pavilhão de Cabo Verde - Lisboa; 1998 - Banco Totta & Açores, Mindelo, Cabo Verde; 1999 - Pintores da Mindelo, Galeria Habari, Áustria; 2000 - Festival das Cidades Geminadas — Coimbra; 2005 — Retrospectiva "Visões d'Infinito", Perve Galeria, Lisboa; 2005 — Arte Lisboa 05, Stand da Perve Galeria; 2005 — 5º Aniversário da Perve Galeria, Lisboa;

2006 — "Acervo 06": Exposição Colectiva, Perve Galeria, Lisboa; 2009 — Arte Madrid 09, Stand da Perve Galeria, Espanha; 2009 - Exposição Internacional Itinerante "Lusophonies", Perve Galeria, Lisboa.

PRÉMIOS E MENÇÕES: 1988 - Prémio Jaime Figueiredo, Ministério da Cultura e Desportos, Cabo Verde — pela criação da obra "Mercado de Peixe" em espaço público; 2000 - Condecorado, no 25º Aniversário da Independência Nacional, com 1ª Classe da Medalha do Vulcão, pela importante actividade nas áreas da pintura e do artesanato e sua louvável dedicação à pesquisa e ao ensino.





Tachos e Tachinhos

Tinta-da-china sobre papel - 1964 | 30x49cm

1º Núcleo - Obras seleccionadas



Sem título

Tinta-da-china sobre papel - 1963 | 21x29cm



Sem título

Tinta-da-china sobre papel - 1962 | 21x29cm

2º Núcleo - Obras seleccionadas

.1



.2



.1 - Calceteiros de Lisboa

Tinta-da-china sobre papel - 1964 | 29x42cm

.2 - Ilustração da obra "Suor" de Jorge Amado

Tinta-da-china sobre papel - 1964 | 40x30cm

ESTRO: *Goya, Escola de Belas-Artes e artistas nacionais*



Sem título

Lápis, guache e acrílica sobre papel - 1965 | 43x30cm

2º Núcleo



Mocidade Portuguesa em parada II

Gouache sobre papel - 1966 | 30x43cm

ESTRO: *Goya, Escola de Belas-Artes e artistas nacionais*



Mocidade portuguesa em palco

Guache sobre cartolina - 1970 | 50x65cm

2º Núcleo - Obras selecionadas

.1



.2



.1 - **Garotos do futebol**

Guache e colagem s/ cartolina recortada - 1972 | 65x22cm

.2 - **Queres disto**

Guache sobre cartolina - 1965 | 50x32cm

ESTRO: *Goya, Escola de Belas-Artes e artistas nacionais*



Sem título

Gouache sobre cartão - 1972 | 21x39cm

3º Núcleo - Obras seleccionadas



.1



.2

.1 - Ilustração para livro *Kordá Kaoberdi*, de Francisco Fragoso
Tinta-da-china s papel - 1974 | 14x25cm

.2 - Ilustração para *Kordá Kaoberdi*(Francisco Fragoso)
Tinta-da-china s papel - 1974 | 14x25cm

RECONCENTRAÇÃO SELECTA: *Mindelo e Santo Antão*



Capitão Ambrósio

Gouache e colagem sobre cartão - 1978 | 16x25cm

3º Núcleo - Obras seleccionadas



.1

.2



.1 - **Capitão Ambrósio**

Gouache e colagem sobre cartão - 1974 | 14x20cm

.2 - **Nhô Griga, os liços e a urdidura**

Gouache e colagem sobre cartão - 1983 | 35x14cm

RECONCENTRAÇÃO SELECTA: *Mindelo e Santo Antão*



Plurim d' Pêxe Mosca
Guache sobre cartolina - 1973 | 48x48 cm

4º Núcleo - Obras seleccionadas



Quel Home de Nariz d'algodô
Óleo sobre platex - 1994 | 34x39cm



O Cigano

Guache sobre cartolina - anos 60/2005 - 28x37cm

4º Núcleo - Obras seleccionadas



Escritos e Conversas

Lápis e guache sobre papel - 2000 | 32x32cm



Homenagem ao Tecelão Nhõ Griga
Lápis e guache sobre papel - 1987 | 20x21cm

4º Núcleo - Obras seleccionadas



Mamando Gelado

Técnica mista sobre papel-tela - 2001 | 41x41cm

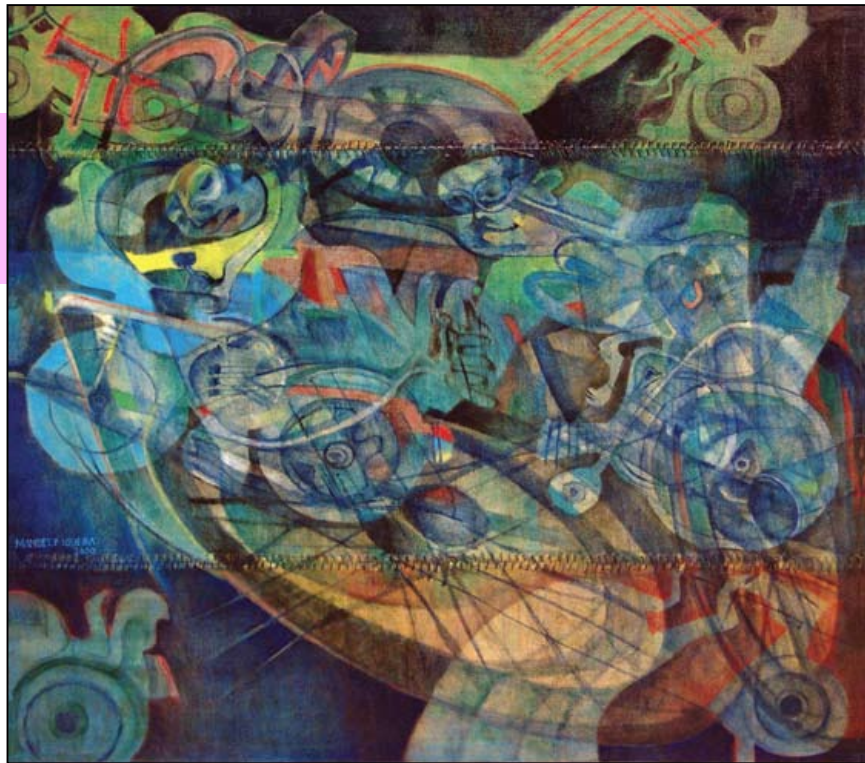
Período *intemporalis* Coetâneo



Túnica

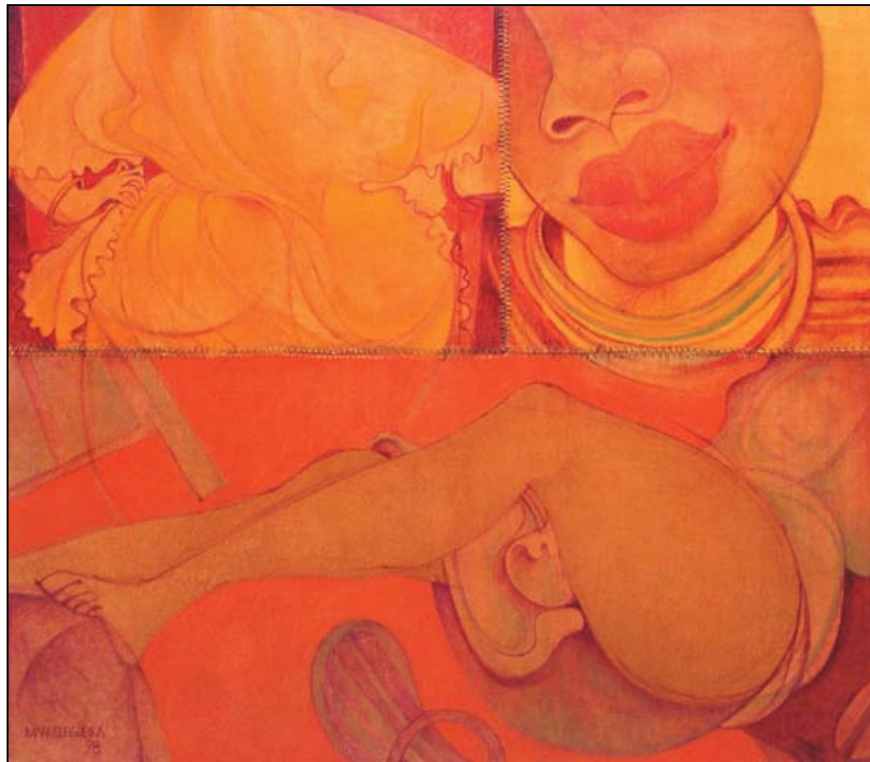
Acrílico sobre papel - tela - 2001 | 40x40cm

4º Núcleo - Obras selecionadas



Boleia Em Noite Treze

Óleo s/ tela cosida - 2000 | 69x69cm



Três Momentos

Óleo sobre tela cosida - 1998 | 100x96cm

Ficha Técnica

Conceito, Curadoria e Edição - **Carlos Cabral Nunes**

Produção e Gestão Financeira - **Nuno Espinho da Silva**

Promoção e Gestão Web - **Maria da Graça Rodrigues**

Produção Executiva - **Carlos Gabriel Garcia**

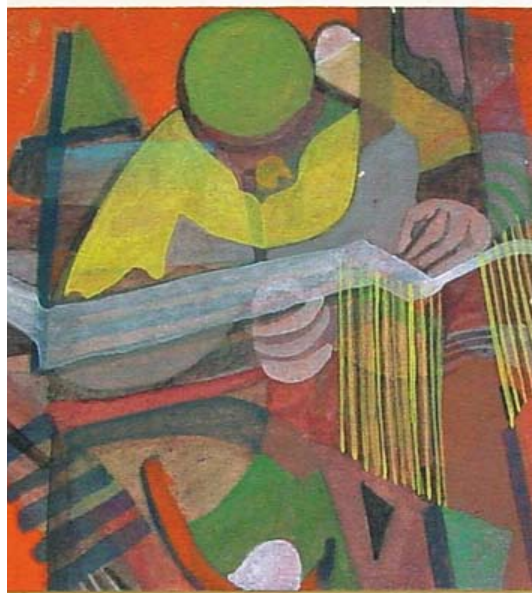
Assistência de Produção - **Rita Menichini**

O presente catálogo foi editado em Lisboa em Outubro de 2009, pela Perve Global Lda. A primeira edição tem duas tiragens de 30 e de 90 exemplares, ambas tratados como objecto artístico e, por isso, numeradas e assinadas pelo editor e pelo autor. A primeira tiragem é numerada de 1/XXX a XXX/XXX e é acompanhada de múltiplo artístico em serigrafia da obra “Motim”, realizada em 1964 por Manuel Figueira, numerado e assinado pelo autor. A segunda tiragem é numerada de 1/90 a 90/90. Este catálogo é também disponibilizado, em formato digital, na internet em www.pervegaleria.eu, apenas para visualização, não estando autorizada a sua impressão, salvo autorização expressa para esse efeito por parte do editor.

A este exemplar coube o número /

O Editor - Carlos Cabral Nunes

O Autor - Manuel Figueira



PERVE-CEUTART

Avenida de Ceuta, nº 7, Loja 1 | **Alcântara**
perve-ceutart@pervegaleria.eu | Tm 912521450

PERVE GALERIA

Rua das Escolas Gerais, nº 17 e 19 - **Alfama**
Junto à Igreja de Stº Estêvão
1100-218 Lisboa - Portugal
galeria@pervegaleria.eu | T +351 218822607

HORÁRIOS: 2ª a Sábado / 14h às 20h

www.pervegaleria.eu

