

# ACE RVO

Seleção de 2016

Alberto Pimenta | Agostinho Santos | Armanda Passos  
Artur Bual | Cesariny | Carlos Calvet | Cruzeiro Seixas  
Fernando Lemos | Isabel Meyrelles | Lam | Leonor Fini  
Malangatana | Man Ray | Palolo | Picasso | Reinata  
Shikhani | Salvador Dalí | V. Brauner | entre outros

Leonor Fini

Perve  
Galeria



Alfama

De 6 de setembro a 8 de outubro de 2016

Pela vida, já longa, da Perve Galeria (a fazer 17 anos em Março próximo), contam-se algumas exposições de Acervo, realizadas nos primeiros 6 anos de existência. Passou, entretanto, uma década sobre essa última mostra de Acervo que realizámos e, de lá para cá, muita coisa aconteceu no mundo e, como não podia deixar de ser, também na nossa instituição. Ao longo destes 10 anos, fomos incorporando muitas obras no Acervo da Perve Galeria, algumas das quais acabaram por nunca ser mostradas porque a exposição para a qual estariam destinadas acabou por não se realizar. Por uma razão ou por outra, muitas obras vão ficando ocultas no nosso Acervo, afastadas da sua missão: serem vistas por olhos que as queiram ver, para além dos nossos que amiúde as contemplam.

Assim, desafiados pelas obras que fomos amando ao longo de uma década, consideramos esta data redonda uma oportunidade de celebrarmos o Acervo da Perve Galeria, procurando mostrar o vasto conjunto de obras que fomos reunindo, em exposições alternadas que iremos apresentar ao longo dos próximos meses.

Nesta primeira exposição de Acervo, após tão longo interregno, apetece transcrever o que no último catálogo, de 2006, se escrevia a propósito deste tipo de exposição, por se manter actual:

"Dando sequência, natural, à apresentação pública anual do Acervo de obras de arte da Perve Galeria, esta exposição mostra um conjunto alargado de trabalhos plásticos de alguns dos autores que, ao longo do tempo, têm vindo a expor as suas obras de forma regular nesta Galeria, situada no centro histórico Lisboeta, em Alfama. A grande maioria das obras que agora se mostra ao público jamais esteve exposta, tratando-se de trabalhos que permanecem apenas no acervo da Galeria. Desde o primeiro ano de actividade da Perve Galeria, existe a realização anual de uma exposição com estas características e, de lá para cá, têm sido várias as instituições que albergaram pólos desta, sempre extensa,



**Abílio Febra** | Sem título, 1993  
38cm | ABF3

mostra de arte contemporânea. Foi assim em 2001, ano em que a Câmara Municipal de Leiria colaborou na realização da exposição que permitiu levar até à cidade do rio Liz um conjunto considerável de obras que estiveram expostas no antigo edifício do Banco de Portugal naquela cidade. Assim aconteceu também com o Hospital Júlio de Matos, em 2003, que permitiu realizar uma importante mostra simultânea na Perve Galeria e naquela instituição hospitalar.

E é este o espírito que preside à realização de mais uma apresentação do Acervo da Perve Galeria: o da partilha. Entre galeria e público, de obras realizadas nas mais distintas latitudes e épocas que, divergindo em múltiplos sentidos, convergem, pelo menos, numa mesma procura de autenticidade narrativa e de concretização plástica do "momentum" que se possa eternizar ante o olhar de um, um que seja, espectador - atento e navegante desse mar imenso que é um sonho de liberdade."

Carlos Cabral Nunes, Director da Perve Galeria  
in catálogo da exposição "Acervo 06", 2006





Sem título, 1954  
Tinta da China s/ papel, 17x22cm | AB0290



Sem título, 1981  
Óleo s/ platex, 71x48cm  
AB0009



Sem título I 1993  
Acrílico s/ tela, 130x97cm | AB1099



Sem título, 1990  
Acrílica s/ tela, 100x73 cm  
AB1093



Sem Título, n.d.  
Técnica mista s/ papel, 27x23cm  
AB204



Sem título, 1953  
Tinta da China s/ papel, 16x15cm | AB0231



A morada dos passaros, 1975  
Técnica mista s/ papel, 20x28cm  
ALD12



Sem Título, 1965  
Técnica mista s/ papel, 30x21cm  
ALD52



Sem Título, 1972  
Técnica mista s/ papel, 28x19,5cm | ALD11



Sem Título, 1965  
Técnica mista s/ papel, 23x17cm | ALD50





**Aldina** | Sem Título, n.d.  
Cerâmica vidrada  
12x10x10cm | ALD2



**Albino  
Moura**

Sem Título, 2003  
Terracota vidrada, 25x20x13cm  
AM01



Poema Mário Sá Carneiro, 2003  
Técnica mista s/ papel, 50x35cm | AM14



Cena familiar, 2005  
Técnica mista s/ papel, 35x50sscm  
AM28



Mulher/Bicho, 2010  
Escultura em bronze, 20x13x10cm  
AGS58



Espreita, 2003  
Técnica mista s/ papel, Ø30cm  
AGS39



Banhos do íntimo III, 2014  
Acrílico s/papel, 56,5x25,5cm | AGS14



Nas asas do sonho I, 2009  
Grafite e Acrílico s/papel, 100x71cm  
AGS02



Nas asas do sonho II, 2009  
Grafite e Acrílico s/papel, 100x71cm  
AGS03



Homenagem a Cesariny, 2013/2014  
Técnica mista s/ cartão, 69x62cm | AGS51



Labrinto da inquietação, n.d.  
Técnica mista s/ madeira, 97x62x9cm AGS61

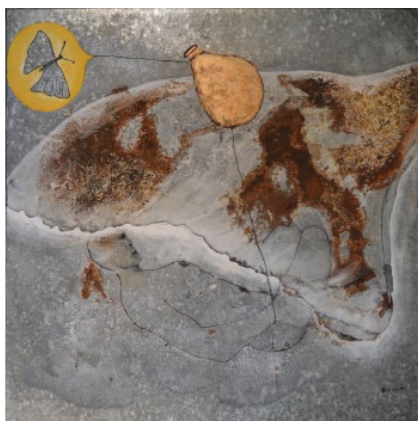




A propósito de Intermitências, n.d.  
Acrílico s/ biombo de madeira, 200x210x9,5cm | AGS37



Sem Título, n.d.  
Técnica mista s/ chapa de zinco, n.d. | AS29



Sem Título, n.d.  
Técnica mista s/ chapa de zinco, n.d. | AS28



Sem Título, n.d.  
Técnica mista s/ chapa de zinco, n.d. | AS30



Cinzas, 2003  
Técnica mista s/ tela, 100x50cm | AS21





Sem Título, 1970/2010  
Intervenção plástica de Alfredo Luz s/  
impressão serigráfica de obra de Mário Botas,  
18,5x26cm | CESQ\_AL\_MB019



Sem Título, 1970/2010  
Técnica mista s/ papel, 18,5x26cm  
CESQ\_AL\_MB028



Sem Título, 1970/2010  
Técnica mista s/ papel, 19,5x13cm  
CESQ\_AL\_MB03



Sem Título, 1970/2010  
Técnica mista s/ papel, 19x13cm  
CESQ\_AL\_MB016



A morada dos passaros, 2010  
Técnica mista sobre papel, 19x25cm  
AL020



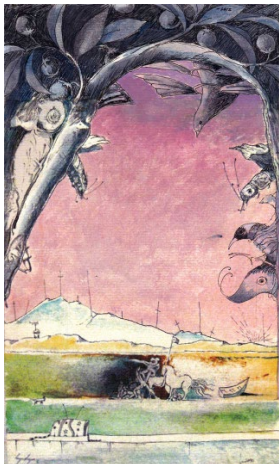
Sem Título, 1970/2010  
Técnica mista s/ papel, 21x16,5cm  
CESQ\_AL\_MB018



Sem Título, 2014  
Técnica mista s/ cartolina, 26x20cm  
AL042



**Alfredo Luz e Jorge Pé Curto**  
Sem Título, 2013  
Técnica mista s/ papel (Cadavre Exquis),  
25x19cm | ALJPC001



**Alfredo Luz** | Intervenção plástica s/  
impressão serigráfica de obra de Cruzeiro  
Seixas e Mário Botas  
Sem Título, 1970/2010  
25,5x16cm | CESQ\_AL\_MB032



**Mário Botas** | Sem Título, 1973  
Tinta da China s/ papel, 25,5x18,5cm | MB44



**António Ramalho** | Sem Título, 2012  
Cerâmica Chacotada e Vidrada, n.d. | ARM05



**António Ramalho** | Sem Título, 2007  
Cerâmica Vidrada, n.d. | ARM04





**António Pedro** | Columbina, n.d.  
Escultura em faiança c/ decoração, 23cm | ANP01



**Alberto Chissano** (Moçambique)  
Sem Título (Cadeira do Poder), 1960  
Escultura em madeira, 99x58x57cm | CH3



**Armanda Passos** | Sem Título, circa 1970  
Tinta da China s/ papel, 25x20x13cm | AP6



**Armanda Passos** | Sem Título, 2003  
Tinta da china e guache sobre papel,  
30x24 cm | AP03



**Mário Cesariny** | Sem Título, 1969  
Técnica mista s/ madeira, 15x42cm | CSY138

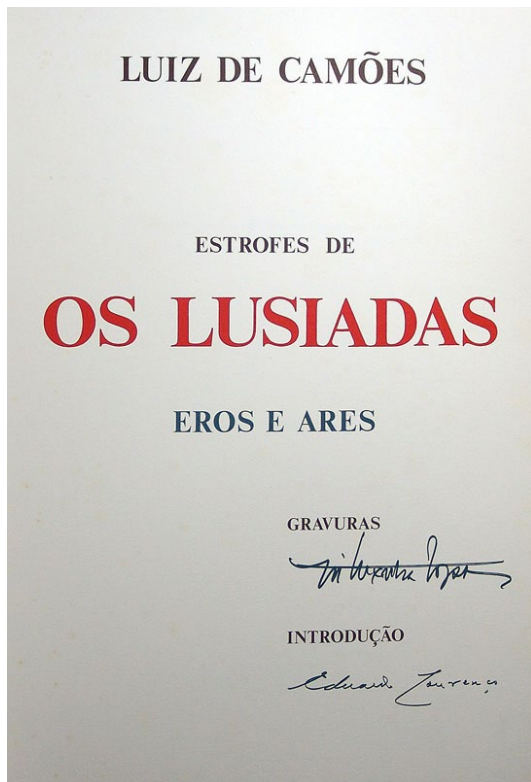


Mário Cesariny e Cabral Nunes, "Ama como a estrada começa", obra colaborativa, técnica mista s/ papel, 29,7x21cm, 2006



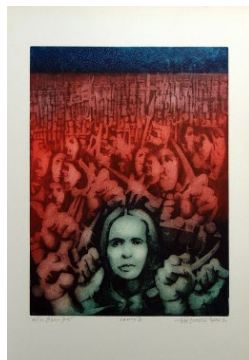
Naniora, 1947/2006  
Jóia escultórica em ouro,  
prata e cobre  
33x15x15cm | CSY132





**Gil Teixeira Lopes**

Gravuras, “Os Lusíadas” de Luiz Vaz de Camões. Introdução de Eduardo Lourenço.





**ALBERTO**  
registo(s) de viver  
**PIMENTA**



### **Alberto Pimenta**

Registo de Viver, 2010, Livro artístico com 61 Páginas.

Edição do poema homónimo em 200 exemplares numerados e assinados pelo autor.

Inclui um filme em suporte DVD com a leitura performativa do poema realizada por Alberto Pimenta com intervenção musical do soprano Manuela Moniz e uma serigrafia. Acondicionado em estojo de luxo.

Dimensões: 32cm x 22cm x 1cm | ALP\_OA01



**Benjamim Marques** | L'Eclatement - Explosão Side, 2009  
Técnica mista - Fluidina, Acrílica, Óleo, 150x100cm | BM49

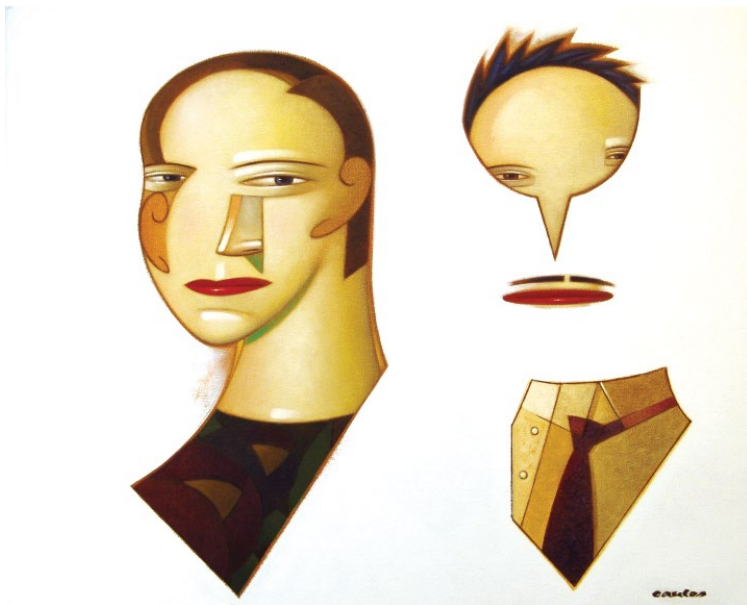


**Carlos Eurico da Costa** | Brasília  
Técnica mista s/ papel, n.d.  
21x14cm | EC01



**Carlos Eurico da Costa** | Caminho de Palaguim, Técnica mista s/ papel, n.d.  
28,5x24cm | EC02





**Caulos** (Brasil) | O Sedutor, 2003 | Óleo s/ tela, 60x75cm | CLU4

**Rafael Bordalo Pinheiro**



Escarrador - Gato e Rato, séc. XIX  
Cerâmica polocromada vidrada - executada  
na Fábrica de Faianças das Caldas da Rainha,  
20x37x25cm | FFC03



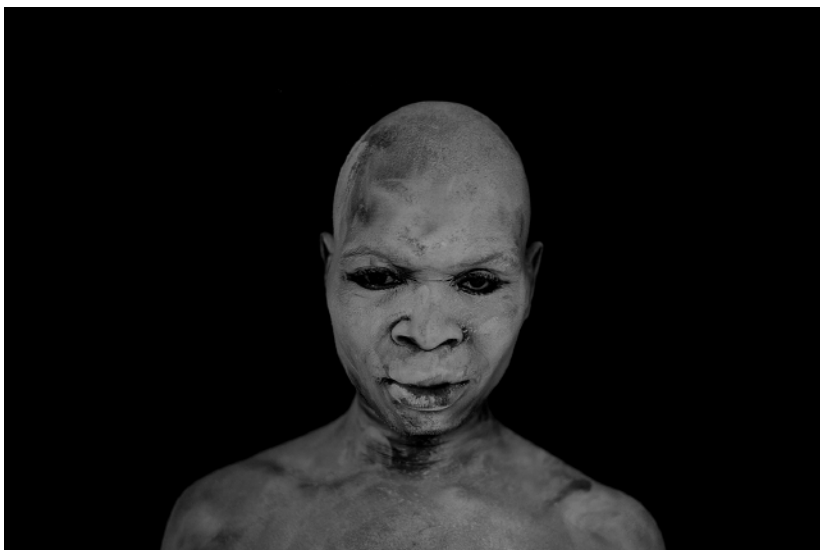
Jarro Figurativo, séc. XIX  
Faiança Pintada e vidrada, 31x18x18cm  
FFC01



Tongi Agiama, 2016  
Pigmento mineral s/ papel Hahnemuhle  
308g, ed. 1/6, 30x21cm



Sem título, 2016  
Pigmento mineral s/papel Hahnemuhle  
308g, ed. 1/6, 30x21cm



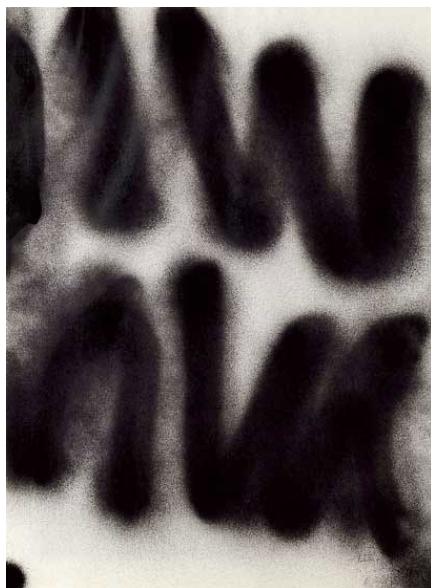
sem título | Série: Preço de cimento, 2016  
Pigmento mineral s/ papel Hahnemuhle 308g, ed. 1/6, 30x21cm



“sem título”, 2016  
Pigmento mineral s/papel Hahnemuhle  
308g, ed. 1/6, 30x21cm



“sem título”, 2016  
Pigmento mineral s/ papel Hahnemuhle  
308g, ed. 1/6, 30x21cm

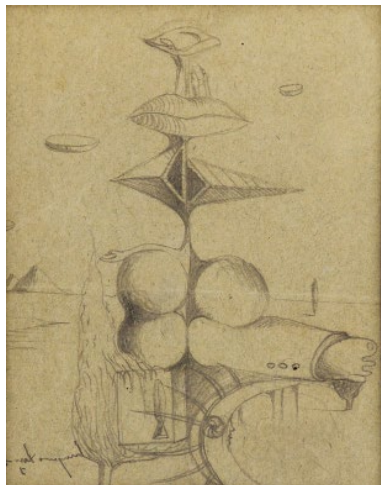


**Ana Hatherly** | Neograffiti, 2001  
Técnica mista s/ papel, 66x48cm | AH01



**Carlos Calvet** | Sem Título, 1964  
Guache s/ papel, 35x50cm | CC40





Sem Título, n.d.  
Grafite s/ papel, 13x9cm | CS175



Sem Título, 2009  
Técnica mista s/ papel, 35x25cm | CS095



Sem Título, 2010  
Joia em Prata e Zircão - Prova Única, 7x9x1cm | CS164



Sem Título, 1962  
Óleo s/ cartão, 32,5x23cm | CS166



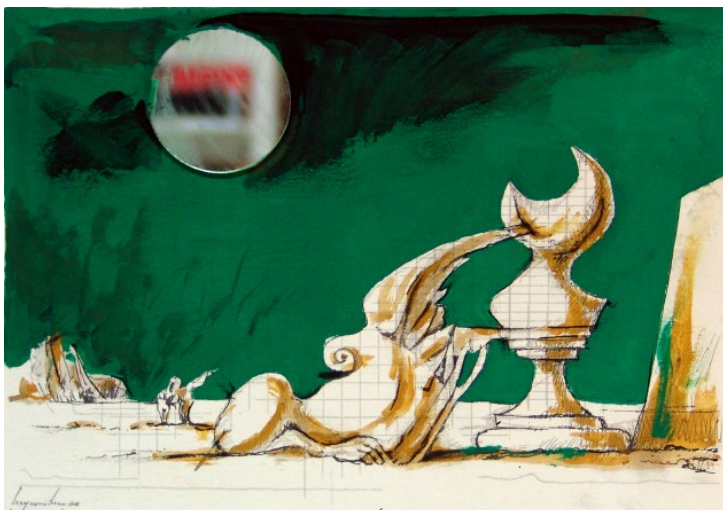
Os segredos do vento, 2004  
Têmpera e tinta da china s/ papel, 20x26,5cm | CS131



Paisagem da alma, circa 1980  
Tinta da china e Têmpera s/ papel, 20x26,5cm | CS051

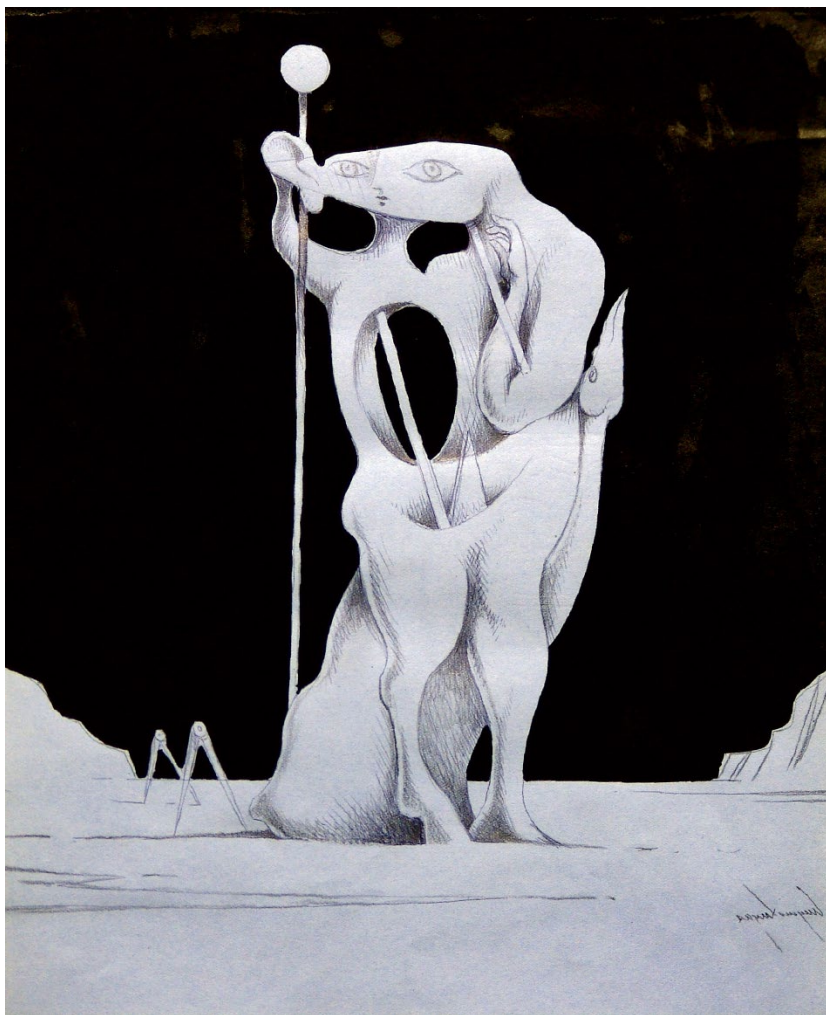


Espelhos enloquecidos, n.d.  
Tinta da China e Têmpera s/ papel, 18,5x22cm | CS177



Sem Título, 2009  
Técnica mista s/papel, 25x35cm | CS098





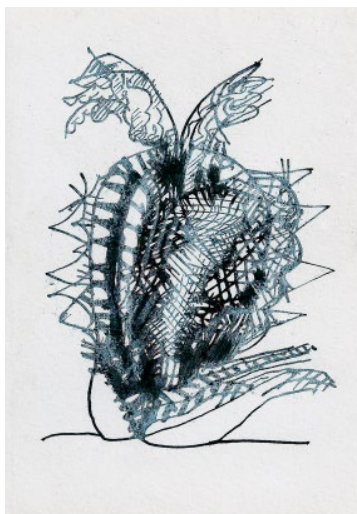
Sem Título, n.d.  
Tinta da China e Carvão s/ papel, 26x20,5cm | CS039



Série Desenho Diacrónico, 2010  
Técnica mista s/ papel, 20x15cm | FL30



Série Desenho Diacrónico, 2010  
Técnica mista s/ papel, 20x15cm | FL31



Série Desenho Diacrónico, 2010  
Técnica mista s/ papel, 20x15cm | FL54



Série Desenho Diacrónico, 2010  
Técnica mista s/ papel, 20x15cm | FL36



Sophia de Mello Breyner, 1949/1952  
Impressão em gelatina e prata c/  
viragem, 46,2x46,2cm | FL66



Nu lento, 1949-52  
Impressão em gelatina e prata c/  
viragem 46,2x46,2 cm FL64



Serie Ex-Fotos "A máscara nos caiu" | 2005/2009  
Impressão Fotográfica 1  
Exemplar 1, 70x100cm | FL63





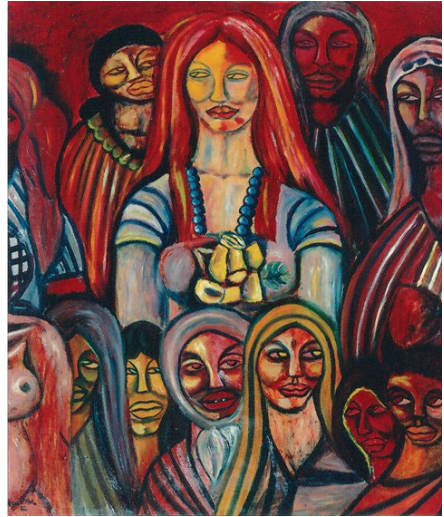
Composição, 2001  
Acrílico e pastel de óleo s/ papel, 70x99cm | JRB010



O marinheiro do couraçado potemkin, 2015  
Técnica mista colada s/ tecido, 37,5x52,5cm | JRB69



**José Rodrigues** | Senhora do Ó, n.d.  
Bronze polido e patinado 1/7, | 70x30x30cm  
JOR01



**A Noiva e as Conselheiras**, 1962  
Óleo sobre platex, 130x120cm MAL04



**Sem título**, 1990  
Tinta da China e aguarela sobre papel (com desenho no verso),  
13x18cm | MAL\_RM2



**Sem título**, 1963  
Tinta da China sobre papel,  
21x15cm MAL11



Músicacórnea, 1991  
Guache s/ papel, 57x37cm | MF181



O Bêbado, 1996  
Guache s/ papel, 31x41cm | MF100





**Júlio Resende** | Sem Título, 1970  
Óleo s/ platex, 25x45cm | JUR01



**Xana** | Sem Título, 1998/1999  
Técnica mista s/ papel, 49x69cm | XN01





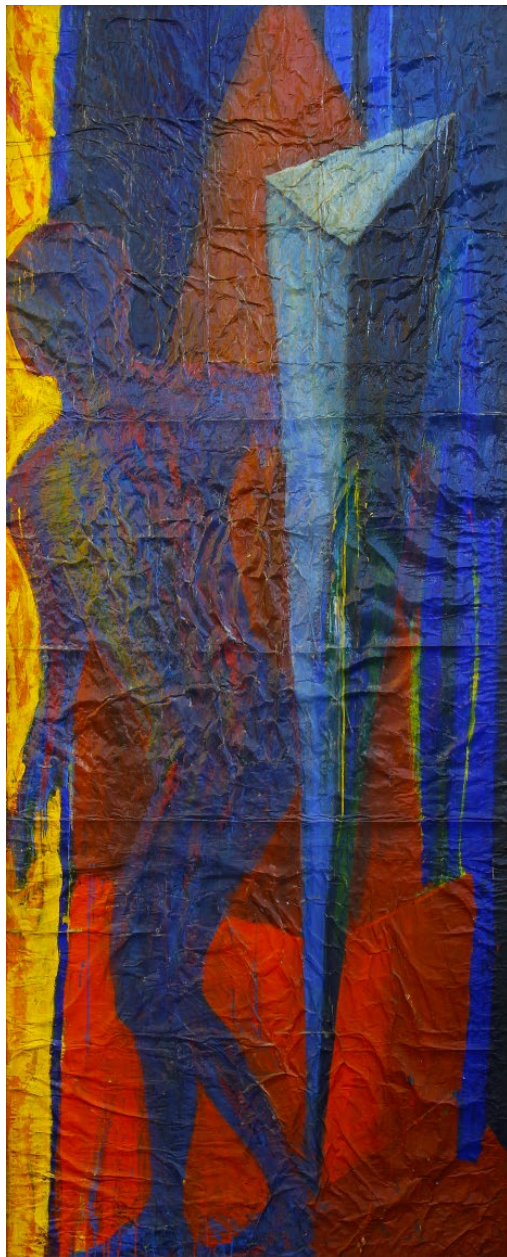
Sem Título, 1981  
Técnica mista s/ papel,  
50x50cm | PLL2



Sem Título, 1965  
Tinta da China e Aguada s/ papel,  
25x27cm | PLL3



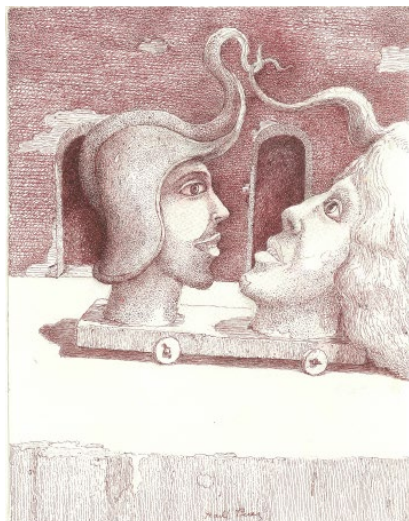
Sem Título, 1965  
Tinta da China s/ papel,  
25x17cm | PLL7



Sem Título, 1984  
Técnica mista s/ papel colado em madeira  
272x110cm | PLL8



Sem Título, n.d.  
Tinta da China s/ papel, 23,5x17,5cm | RPZ12



Sem Título, n.d.  
Tinta da China s/ papel, 23,5x18cm | RPZ14



Sem Título, n.d.  
Tinta da China s/ papel, 23,5x17,5cm | RPZ13





Sem Título, n.d.  
Tinta da China s/ papel, 20x12,5cm | RPZ11





Sem Título - Mafarrico c/ Salamandra, n.d.  
Cerâmica vidrada em tons verdes, 29x6x6cm | RR16



Sem Título - Macaco, n.d.  
Cerâmica vidrada, 11x11x11cm | RR08



Sem Título - Homem de Pêra e Bigode, n.d.  
Cerâmica vidrada, 11x11x11cm | RR07



Sem Título - Leão - Paliteiro, n.d.  
Cerâmica pintada, 13x5x14cm | RR13



Sem Título, n.d.  
Cerâmica pintada, 11,5x17cm | RR21



Sem Título - Cristo, n.d.  
Cerâmica Pintada, 25x16x6cm | RR12



Sem Título, n.d.  
Cerâmica Pintada, 20cm | RR19



Sem Título, 1975  
Tinta da China e Aguarela s/ papel,  
44x15cm | S026



Sem Título, 1979  
Aguarela s/ papel, 62x40cm | S026



Sem Título, 1986  
Óleo s/ papel, 44x29cm | S036



**Shikhani** - Sem Título, 1986  
Têmpera e Tinta da China s/ papel, 65x20cm  
S040



**Julia Ramalho** | Sem Título, n.d.  
Cerâmica vidrada | JRM05



**Isabel Meyrelles** | Le Revolver à Cheveux  
Blancs (hommage à André Breton), 2008  
Bronze cinzento claro 4/8, 25,5x26,5x17cm  
IM39





Sem título, 2006  
Cerâmica e grafite, 26x55x27 cm | R37



Sem título, 2006  
Cerâmica, n.d. | R097



Sem título, 2006  
Cerâmica e grafite, 39x20x18cm | R102



**Sueki** | Angola

Série “Liberdade Já”  
Sedrik de Carvalho  
Acrílico s/ tela  
60x50 cm

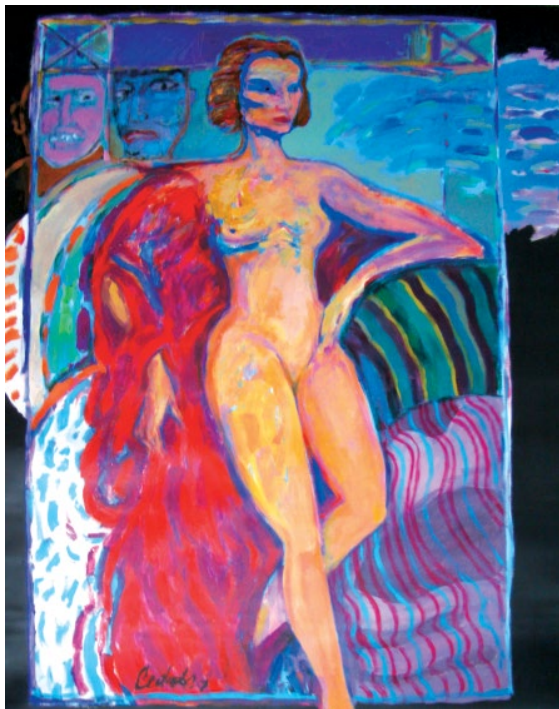


Série “Liberdade Já”  
Nito Alves  
Óleo s/ tela  
50x69 cm

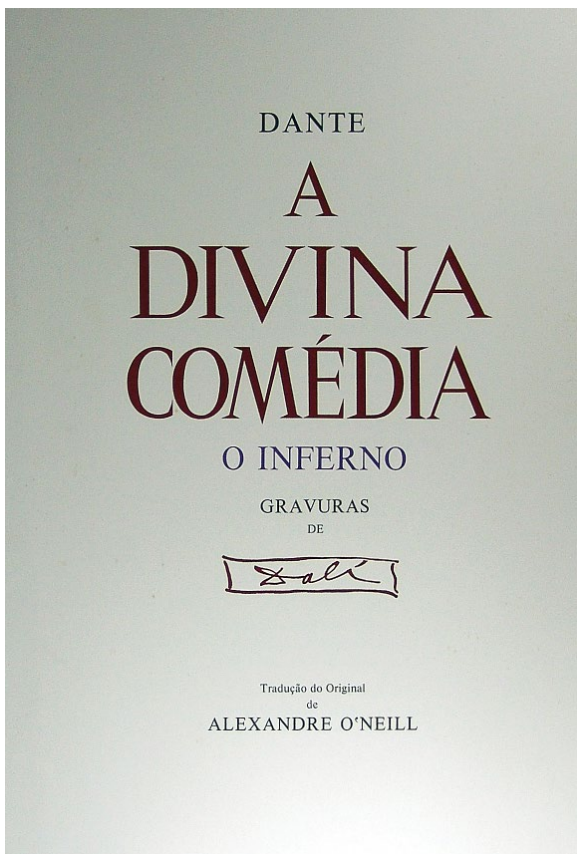
## Internacional



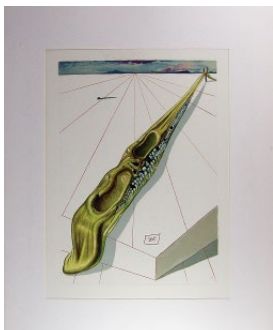
**Alberto Cedrón** (Argentina) Sem Título, 2000  
Pedra policromada, 50x50cm | AC38



**Alberto Cedrón** (Argentina)  
Vitrine de Amsterdam, 2000  
Acrílica sobre tela, 160x140 cm | AC41



**Salvador Dalí (gravuras)**  
 Livro-objecto  
**"Divina Comédia"**  
 de Dante  
 tradução de  
**Alexandre O'Neill**







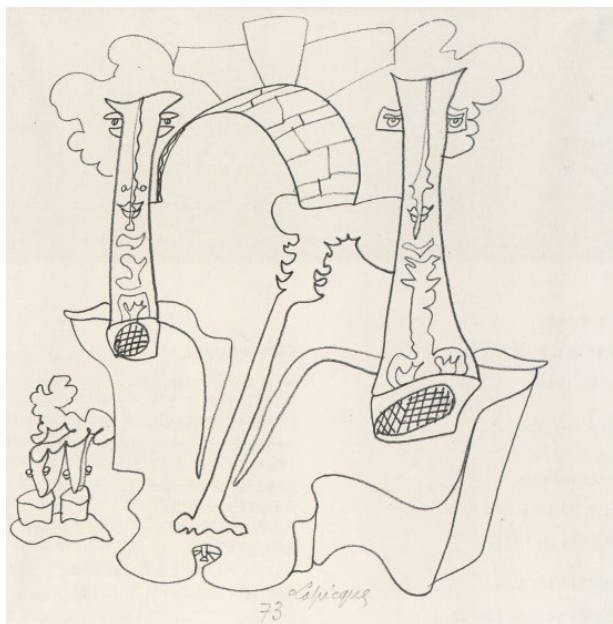
Generals at the wall, 2015  
Técnica mista s/ MDF | BeBzy82



Neapolitan, 2015  
Técnica mista sobre MDF | frente e verso da obra  
122 x 26,5cm | BeBzy76



**Sarbari Roy Choudhury** (Índia)  
Sem título, n.d  
Escultura em Bronze, 20x9x9 cm  
Frente e verso | SRC01



**Charles Lapicque** (França)  
Figures, 1973  
Lápis sobre cartão | 35x34,6cm | CL01



**Branislav Mihajlovic** (Sérvia) Mandamentos - Livro II, 2009

Livro c/ serapilheira e tela e acabamento em folha de ouro e betume asfáltico, 30x44cm | BRM01



**Eugénio Granell** (Espanha) Califa Tranquilo, 1974

Tinta da China s/ papel, 21,5x14,5cm | EG02



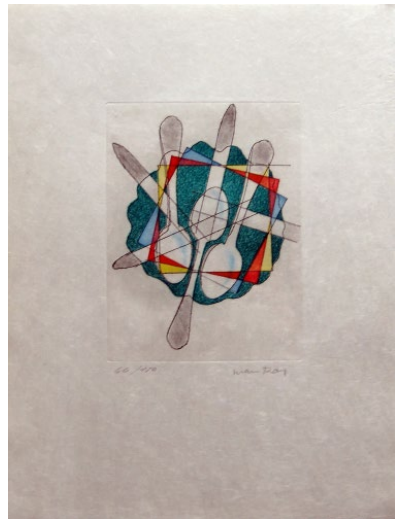
**Dieter Roth** (Suíça) Mein Auge ist ein Mund (My Eye is a Mouth), 1966

Gravura s/ papel, 50x40cm | DR01





**Man Ray** (EUA) Sem Título, n.d.  
Serigrafia 64/150, 37,5x27cm | MRY02



**Man Ray** (EUA) Sem Título, n.d.  
Serigrafia 64/150, 37,5x27cm | MRY03



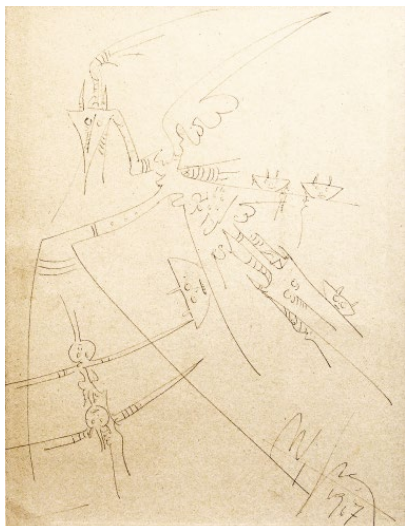
**Luis Feito** (Espanha) | Sem Título, 2006  
Acrílica - Marouflé sur toile, 63,5x91cm | FT9



**Sonia Delaunay** (Ucrânia/França)  
Sem título - Figura feminina, 1925 | 1933  
Guache sobre papel, 15,5 x 10,1 cm | SD 01



**Victor Brauner** (Roménia)  
Femme, 1948  
Tinta da china e lápis de cor sobre papel  
quadrado, 24x17cm | VB01



**Wifredo Lam** (Cuba) Sem Título, 1967  
Tinta s/ papel, 26,5x20,5cm | WL2



**Wifredo Lam** (Cuba) Oiseau de Feu, 1970  
Escultura em cobre (253/500A), 28x14x14cm | WL1



**Marika Raake** (Alemanha) Chegamos, 1999  
Óleo e pastel sobre tela 55x46 cm MKR31





**Joanna Concejo**

(Polónia)

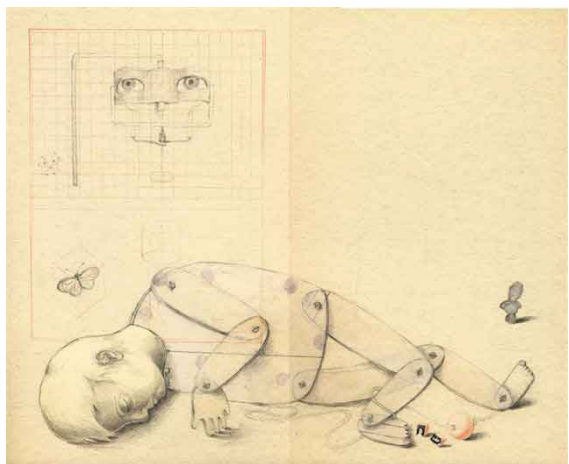
Recomposée eliza

Lápis grafite, lápis de côr s/  
papel

2009

28x44 cm

JCJ84



**Joanna Concejo**

(Polónia)

Simon pantin

Lapis grafite, lápis de côr,  
colagem s/papel

2009

29,5x36,5 cm

JCJ34



**Joanna Concejo**

(Polónia)

Grands Oiseaux

Lapis grafite, lápis de côr,  
colagem s/papel

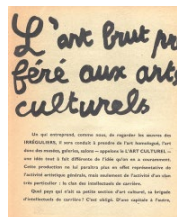
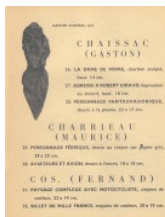
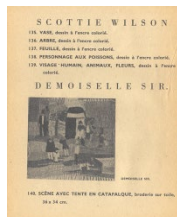
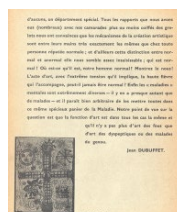
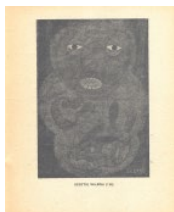
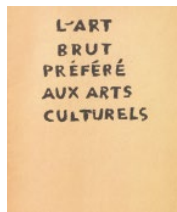
2009

29,5x36,5 cm

JCJ27



**Leonor Fini (Argentina)**  
**Maquette pour Penhesilée de Kleist**  
**Tinta da china sobre papel 1958**  
**36x29,5 cm | LF01**



**Jean Dubuffet - L'Art Brut Préfere Aux Arts Culturels**  
**Catálogo original da exposição, na Galeria Drouin, organizada por J. Dubuffet em 1949, 20,4x17,1cm**  
**DBF01**



Sem Título, n.d.  
Óleo s/ madeira, 27x22cm | MLV01



Sem Título, n.d.  
Óleo s/ madeira, 73x60cm | MVL05



Sem Título, n.d.  
Óleo s/ madeira, 27x22cm | MVL02



Sem Título, n.d.  
Óleo s/ madeira, 30x15cm | MVL03





**Picasso** (Espanha) Chronique des temps Héroiques, 1956  
Água Forte, 24,1x18 cm | PCSS05

**Conceito e Curadoria**

Carlos Cabral Nunes

**Direção Executiva**

Nunó Espinho

**Produção e Comunicação**

Graça Rodrigues

**Design Gráfico**

Nelson Chantre e Ângelo Lourenço

**Produção**

Colectivo Multimédia Perve

**Assistente de Produção**

Ângelo Lourenço

**Impressão**

Perve Global, Lda

**Organização**

Colectivo Multimédia Perve

**Perve Galeria Alfama**

Rua das Escolas Gerais nº 17, 19

1100-218 Lisboa

[www.pervegaleria.eu](http://www.pervegaleria.eu)

[galeria@pervegaleria.eu](mailto:galeria@pervegaleria.eu)

Horário: 2ª a sábado das 14h às 20h

tel. 218822607/8 - tm. 912521450

**Cruzeiro Seixas** | Sem Título, 2011

Bronze (nº 3/7), 46x12,7x9cm | CS108

Obra da capa: **Leonor Fini** (Argentina)

Portrait de femme, 1958 Aguarela sobre papel  
36x29,5 cm | LF02

Transportes: Metropolitano de Santa Apolónia [Linha Azul] e Eléctrico 28

Estacionamento gratuito: Largo da Igreja de S. Vicente de Fora e Largo da Feira da Ladrar[excepto 3ª feira e sábado]

apoios:



**Fotografias de Arquivo - Direitos reservados**

Stock Photo - All rights reserved

CT-55 | Agosto, 2016 | Edição ©® Perve Global – Lda. Proibida a reprodução integral ou parcial deste catálogo, sem autorização expressa do editor.