



20 + 2

Dédalo em Alfama

NÚCLEO SURREALISTA
SURREALIST NUCLEUS

CASA DA LIBERDADE - MÁRIO CESARINY

Exposição Comemorativa dos

22 anos do C.M. PERVE em Alfama

Commemorative Exhibition of the C.M. PERVE's 22 years in Alfama

Novas Aquisições e Incorporações da

Coleção Lusofonias

New Acquisitions and Additions to the Lusophonies Collection

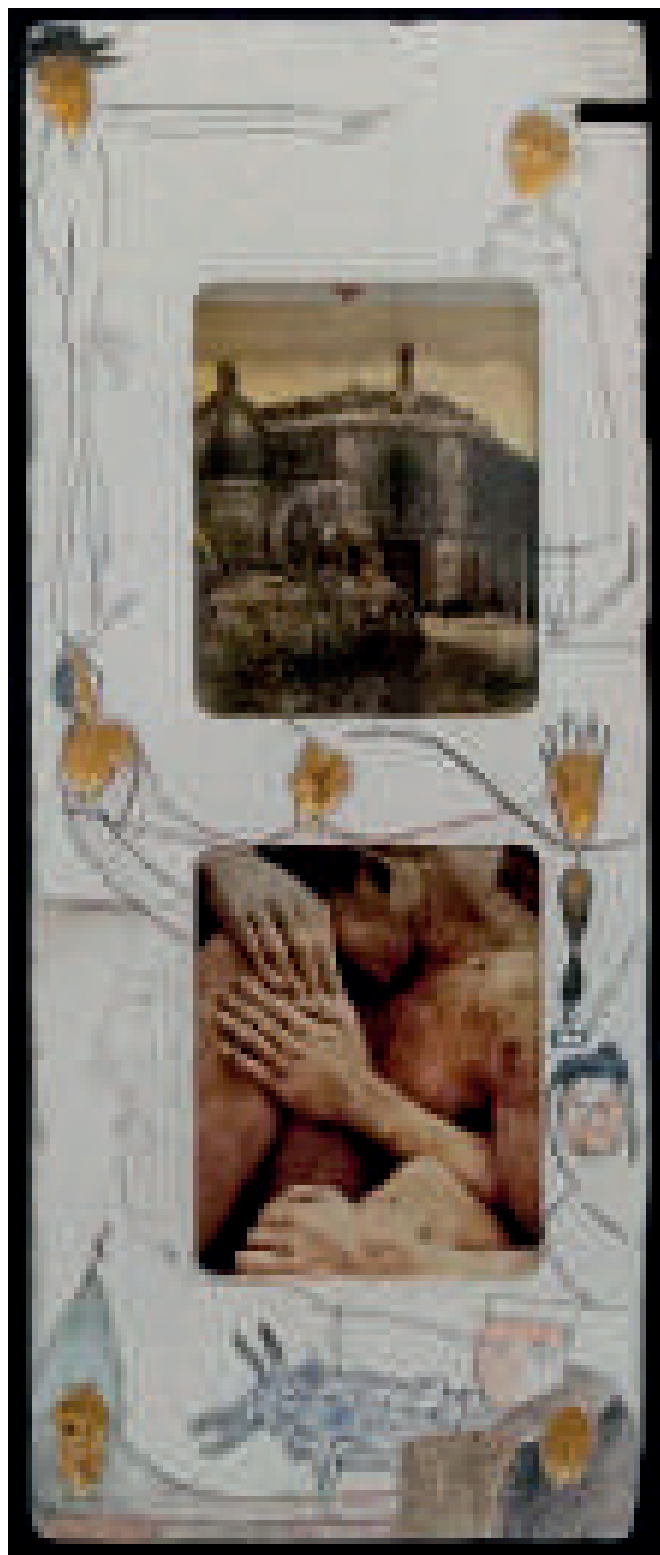


COLECTIVO
MULTIMÉDIA
perve
Fundado em 1997



de **29 de Março** a **28 de Maio**

from **March 29** to **May 28**



Mário Cesariny (1923-2006, Portugal). *Sem Título* | *Untitled*. Técnica mista | Mixed media, 71,5 x 28,5 cm, n.d. Ref.: CSY153

PERVE

20+2 anos/years

Os aniversários atuam como um lembrete; é um dia para recordar e celebrar a vida que começou e continua existindo, prosperando, evoluindo. Em 2020 a associação cultural juvenil **Colectivo Multimédia Perve** viu a celebração dos seus 20 anos em Alfama condicionada pela nova realidade que a pandemia de COVID-19 lançou sobre o mundo. Desde então foram 2 anos de perturbações, inseguranças e restrições, que condicionaram a nossa normalidade e liberdade. Agora, em 2022, numa altura em que Portugal e o mundo começam a recuperar o sentido de normalidade, numa nova realidade que vivemos, com menos restrições, o C. M. Perve celebra, como antes não pôde, os seus 20 anos, mais 2 que se acrescentaram.

20+2: Dédalo em Alfama é portanto a celebração, não só de um aniversário, mas igualmente de uma nova fase que se inicia.

A Perve Galeria e a Casa da Liberdade - Mário Cesariny, ambas instituições dirigidas artisticamente pela associação C. M. Perve, colaboram na apresentação da **coleção Lusofonias**, criada em 1999 pela associação, numa mostra de obras adquiridas ou incorporadas ao longo dos últimos anos, algumas delas em janeiro de 2022, nunca antes apresentadas em Portugal.

O núcleo apresentado na Casa da Liberdade - Mário Cesariny cria um diálogo entre o surrealismo português e a obra dos autores internacionais integrados na coleção Lusofonias, reunindo um conjunto de obras relevantes de grandes mestres surrealistas, dos quais se destacam Cruzeiro Seixas, Mário Cesariny e Figueiredo Sobral.

Fundada em 1997, a associação C. M. Perve sediou-se em Alfama, Lisboa, em 2000, no mesmo ano em que inaugurou a Perve Galeria, na rua das Escolas Gerais n. 17 e 19. Com o propósito de divulgar e promover o conceito de Arte Global, o C. M. Perve tem vindo a produzir e promover exposições, espetáculos e ciclos temáticos que incorporam distintas intervenções de autores de diversas proveniências e linguagens artísticas tais como música, poesia, cinema, multimédia interativo, dança, artes plásticas e performance, dos quais mais recente se destaca o Ciclo de Celebração do Centenário de Cruzeiro Seixas, iniciado em 2020, antes da morte do mestre surrealista, que contou com exposições nacionais, realizadas entre Lisboa e Porto, e internacionais, entre Espanha e Inglaterra, destacando-se a presença da obra de Cruzeiro Seixas na secção Spotlight da maior feira de arte internacional, Frieze Masters, em Londres, que contou com uma antevisão na residência do Embaixador de Portugal em Londres, em outubro de 2021.

Também em Alfama, em 2013, o C. M. Perve inaugurou em homenagem ao mestre surrealista português, a Casa da Liberdade - Mário Cesariny.

Anniversaries act as a reminder; it is a day to remember and celebrate the life that has begun and continues to exist, thrive, evolve. In 2020 the juvenile cultural association **Colectivo Multimédia Perve** has seen the celebration of its 20 years in Alfama conditioned by the new reality that the COVID-19 pandemic threw over the world. Since then there have been 2 years of disturbances, insecurities and restrictions that have conditioned our normality and freedom. Now, in 2022, at a time when Portugal and the world are beginning to recover the sense of normality, in a new reality that we live, with fewer restrictions, C. M. Perve celebrates, as it could not before, its 20 years, plus 2 that were added.

20+2: Daedalus in Alfama is therefore the celebration, not only of an anniversary, but also of a new phase that is beginning.

The Perve Galeria and the Casa da Liberdade - Mário Cesariny, both institutions artistically directed by the association C. M. Perve, collaborate in the presentation of the **Lusophonies collection**, created in 1999 by the association, in a show of artworks acquired or incorporated over the last years, some of them in January 2022, never before presented in Portugal.

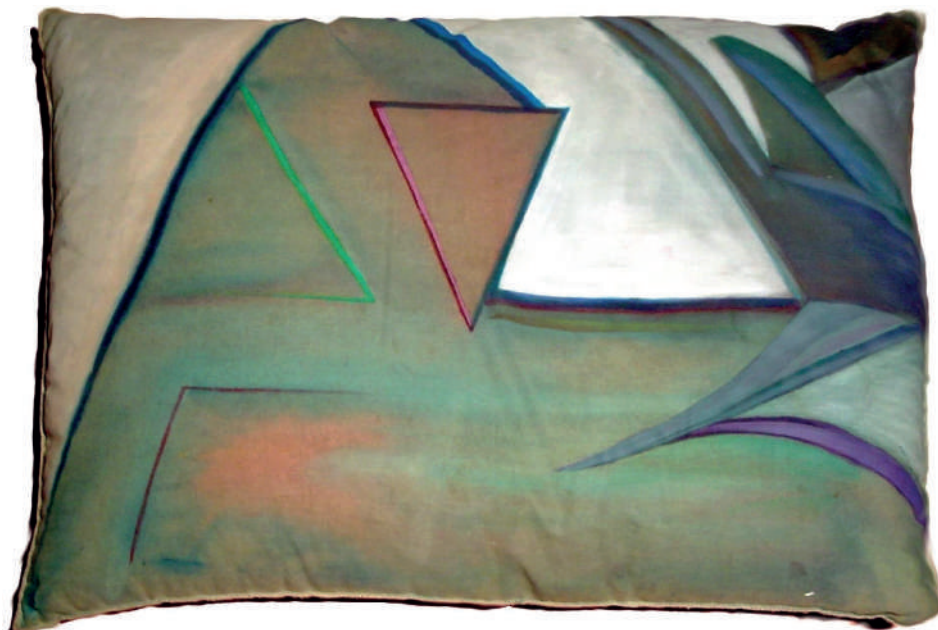
The nucleus presented at the Casa da Liberdade - Mário Cesariny creates a dialogue between Portuguese surrealism and the work of international authors integrated in the Lusophonies collection, bringing together a set of relevant works by great surrealist masters, such as Cruzeiro Seixas, Mário Cesariny and Figueiredo Sobral.

Founded in 1997, the association C. M. Perve was based in Alfama, Lisbon, in 2000, the same year in which it opened the Perve Galeria, in rua das Escolas Gerais n. 17 e 19. With the purpose of disseminating and promoting the concept of Global Art, C. M. Perve has been producing and promoting exhibitions, shows and thematic cycles that incorporate distinct interventions of authors from different backgrounds and artistic languages such as music, poetry, cinema, interactive multimedia, dance, visual arts and performance, of which the most recent is the Celebration Cycle of the Cruzeiro Seixas Centenary, which began in 2020, before the death of the surrealist master, which included national exhibitions, held between Lisbon and Porto, and international, between Spain and England, highlighting the presence of the Cruzeiro Seixas' artwork in the Spotlight section of the largest international art fair, Frieze Masters, in London, which had a preview at the residence of the Portuguese Ambassador in London, in October 2021.

Also in Alfama, in 2013, C. M. Perve inaugurated in tribute to the Portuguese surrealist master, the Casa da Liberdade - Mário Cesariny.



Francisco Relógio (1926-1997, Portugal). Portugal, Flores e Pássaros | Portugal, Flowers and Birds. Tapeçaria ponto arraiolos - 3 / 10 | Tapestry arraiolos stitch - 3 / 10, 215 x 180 cm, 1983. Ref: FR01



Mário Cesariny (1923-2006, Portugal). *Homenagem a Franz Marc* | Homage to Franz Marc. Óleo sobre almofada de tecido | Oil on silk pillow, 40 x 60 cm, 1982. Ref.: CSY032



Mário Cesariny (1923-2006, Portugal). *Homenagem a Mário Henrique Leiria* | Homage to Mário Henrique Leiria. Óleo sobre almofada de tecido | Oil on silk pillow, 40 x 60 cm, 1982. Ref.: CSY030



Ph. 1965 "Da Opulência (Lisboa de Santa Helena - Homenagem ao Carnaval)"
Para o Museu de Arte Moderna - Fundação de Arte Moderna
Fundação de Arte Moderna

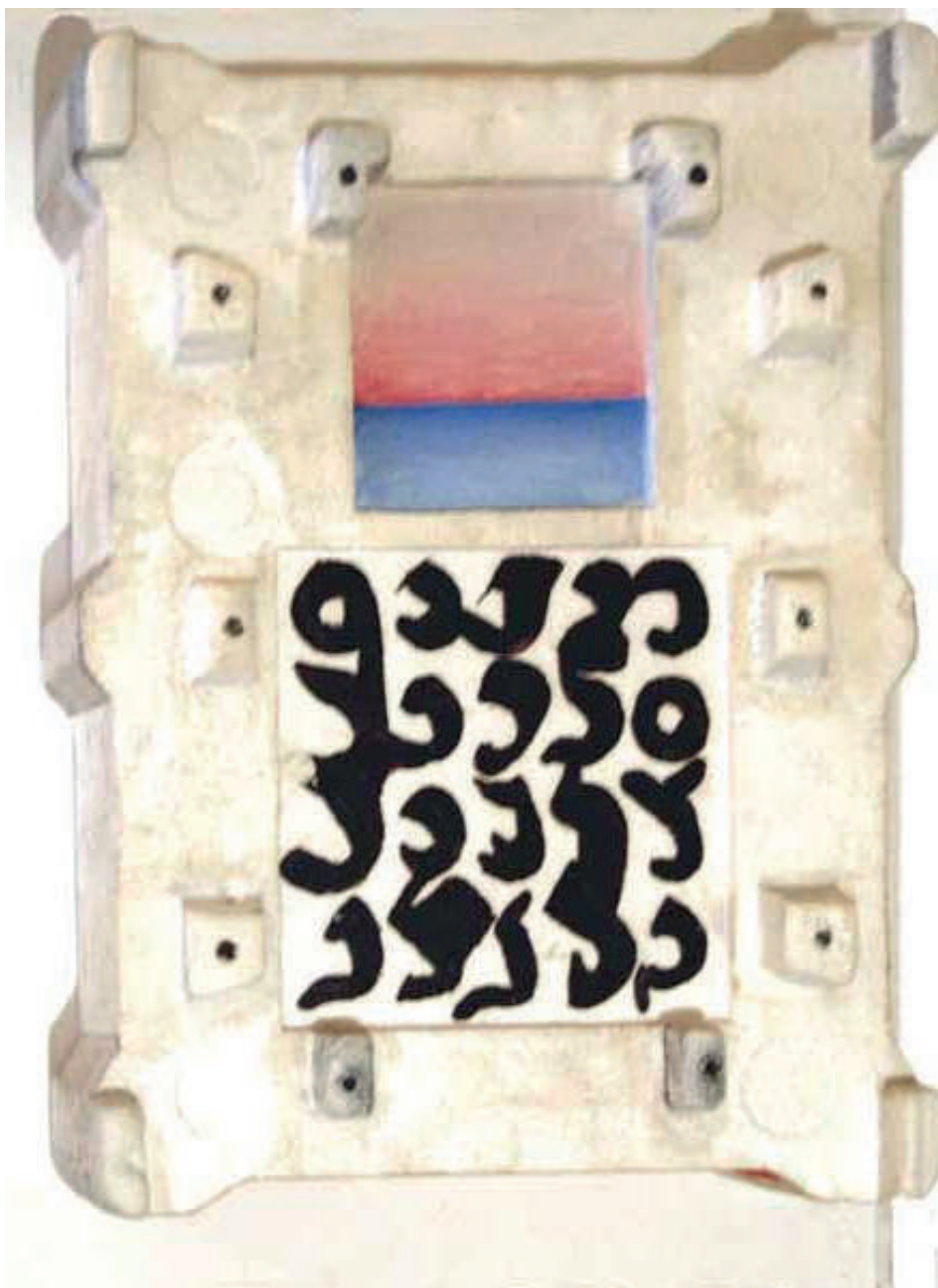
Mário Cesariny (1923-2006, Portugal). *Sem Título* | Untitled. Serigrafia (PA 4/25)
| Silkscreen (AP 4/25), 28,5 x 20,3 cm, n.d. Ref.: CSY161



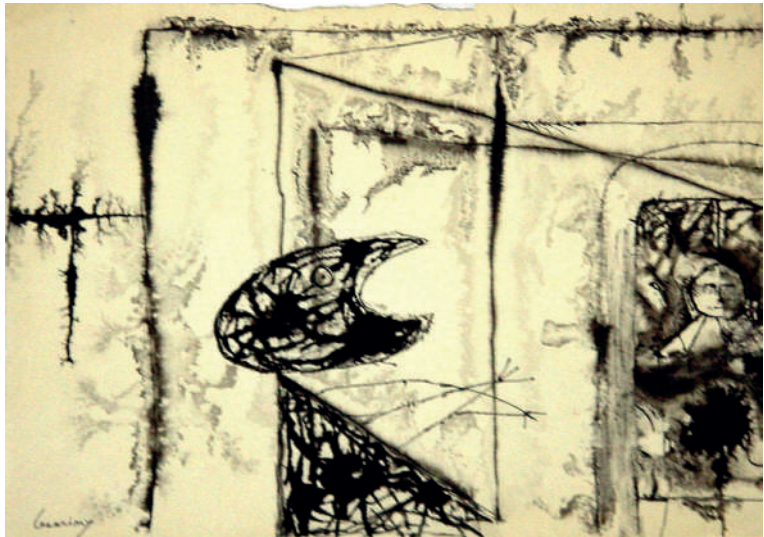
Mário Cesariny (1923-2006, Portugal). *Sem Título* | Untitled. Aguarela sobre papel | Watercolour on paper, 21 x 14,5 cm, 1996. Ref.: CSY135



Mário Cesariny (1923-2006, Portugal). *Sem Título* | *Untitled*. Técnica mista sobre papel | Mixed media on paper, 29,7 x 21,7 cm, n.d.
Ref.: CSY160



Mário Cesariny (1923-2006, Portugal). *Memória para José Escada* | *Memory for José Escada*. Técnica mista sobre tela | Mixed media on canvas, 34 x 25 x 7 cm, 1999. Ref.: CSY15



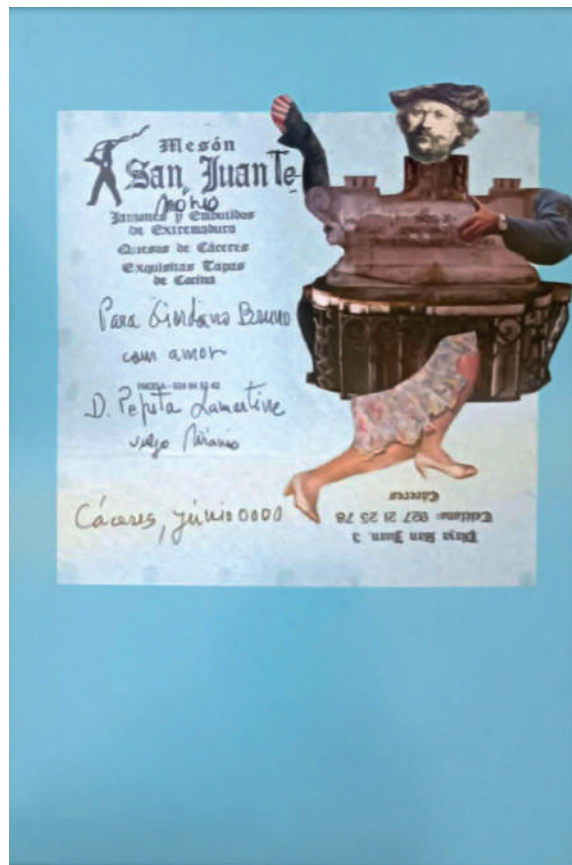
Mário Cesariny (1923-2006, Portugal). *Il n'est venu que pour se remarier...* Técnica mista sobre papel | Mixed media on paper, 16,3 x 20,2 cm, c. 1950. Ref.: CSY68



Mário Cesariny (1923-2006, Portugal). *Maldoror.* Tinta da China sobre papel e platex | China ink on paper and platex, 29 x 24 cm, c. 1947. Ref.: CSY78



Mário Cesariny (1923-2006, Portugal). *Sem Título* | *Untitled*. Colagem | Collage, 28,5 x 20,3 cm, n.d. Ref.: CSY151



Mário Cesariny (1923-2006, Portugal). *Sem Título* | *Untitled*. Técnica mista sobre papel | Mixed media on paper, 30,5 x 20,6 cm, n.d. Ref.: CSY152



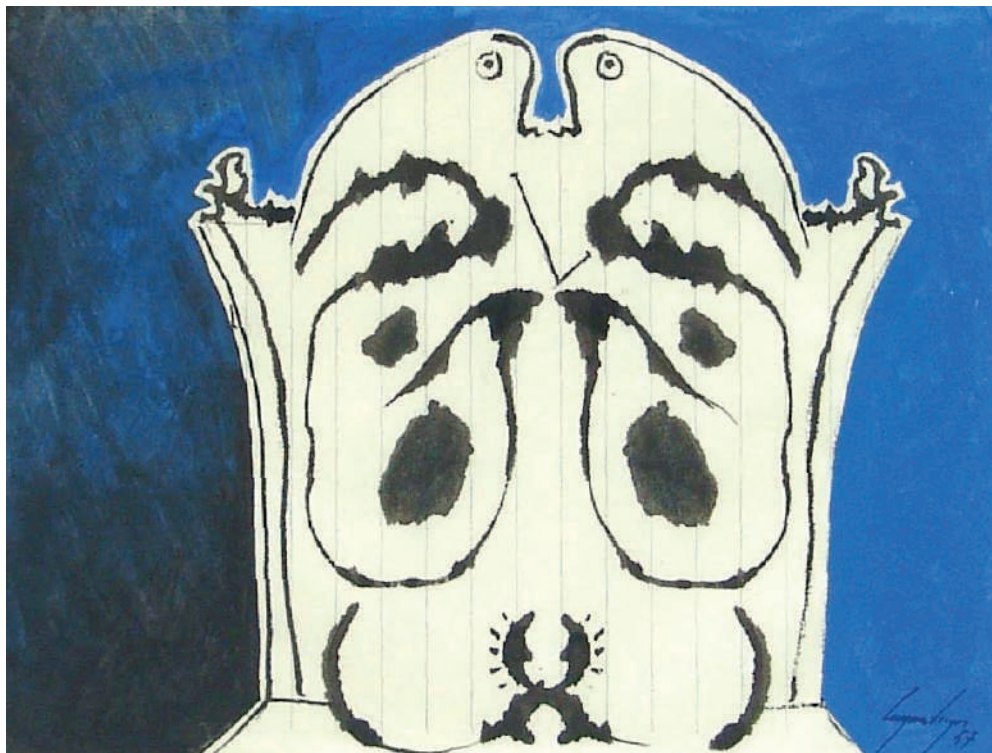
Cruzeiro Seixas (1920-2020, Portugal). Carta com desenho | Letter with draw. Técnica mista sobre papel | Mixed media on paper, 28,4 x 20,4 cm, 1995. Ex-coleção | Ex-collection José Francisco Aranda, Manuel Rodriguez Mateos & Pedro Polo. Ref: E_CS_0716



Cruzeiro Seixas (1920-2020, Portugal). Sem Título | Untitled. Grafite sobre papel | Graphite on paper, 20,5 x 15 cm, 1956. Ref: CS277



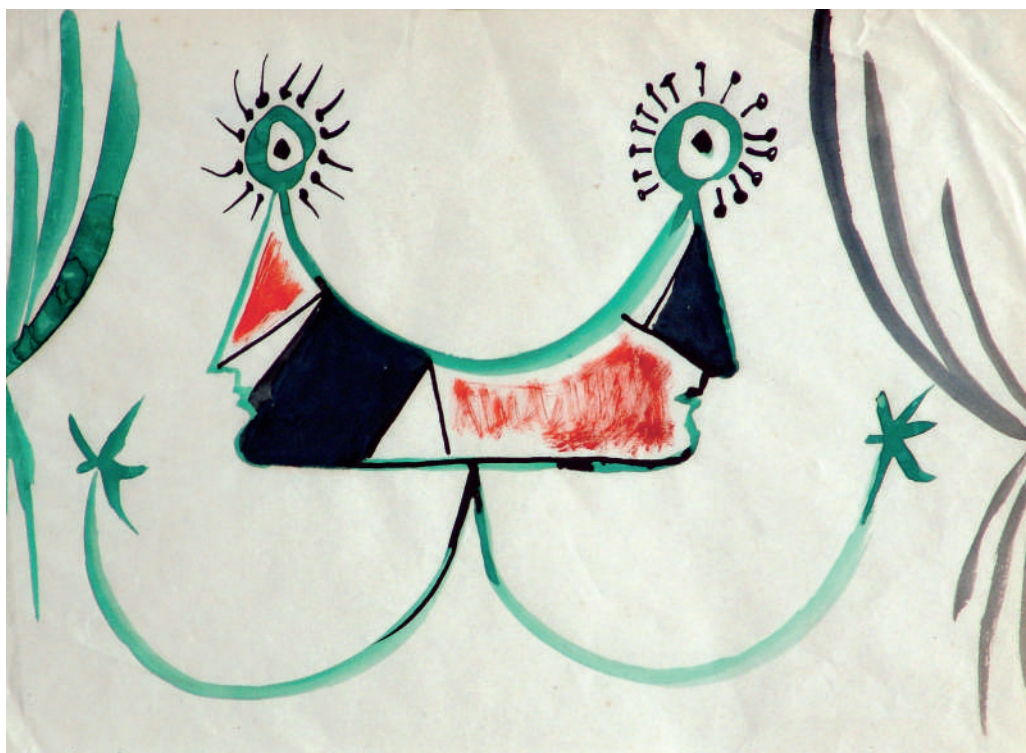
Cruzeiro Seixas (1920-2020, Portugal). *Sem Título* | *Untitled*. Técnica mista sobre papel | Mixed media on paper, 14 x 22 cm, c. 1950s. Ref.: CS101



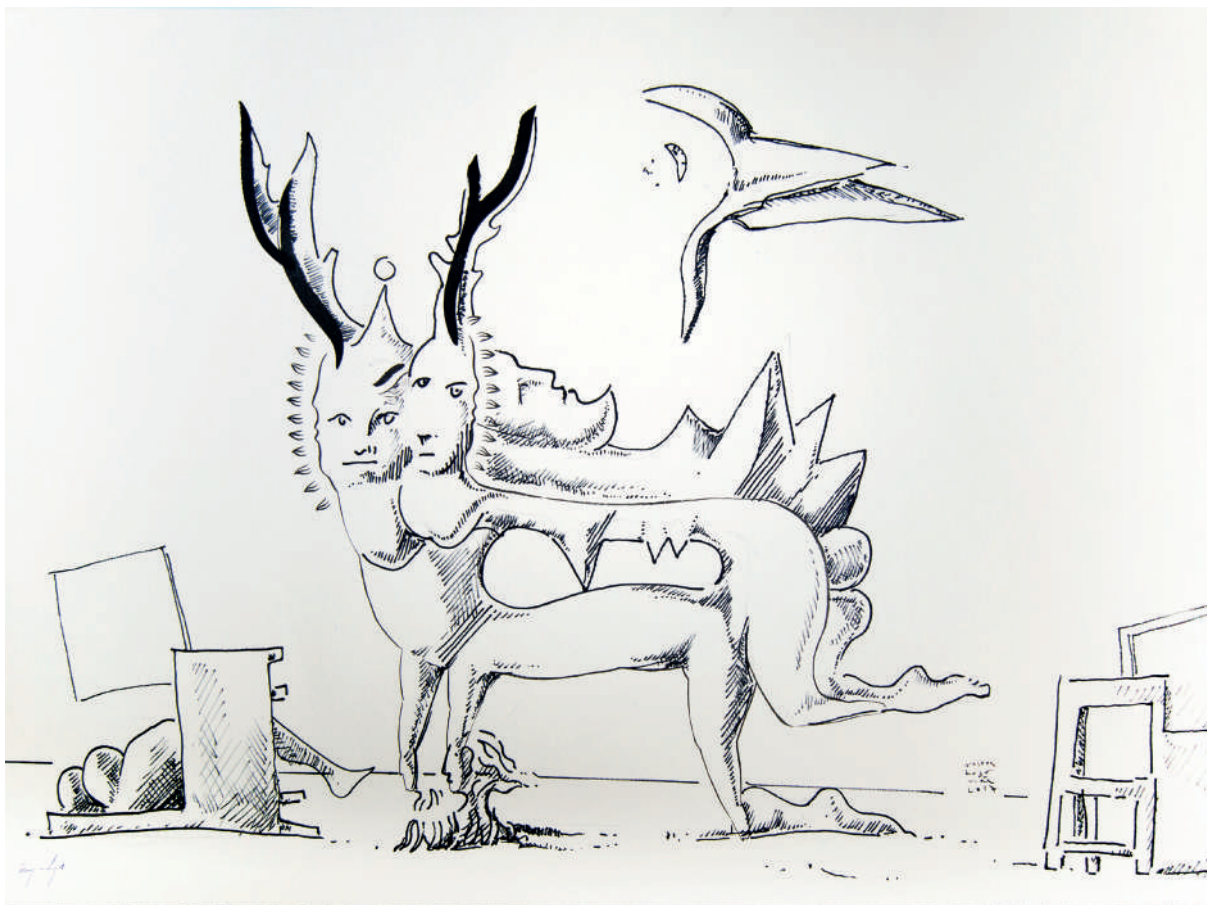
Cruzeiro Seixas (1920-2020, Portugal). *La tricoteuse* | *The knitter*. Técnica mista sobre papel | Mixed media on paper, 16,5 x 22 cm, 1947. Ref.: CS065



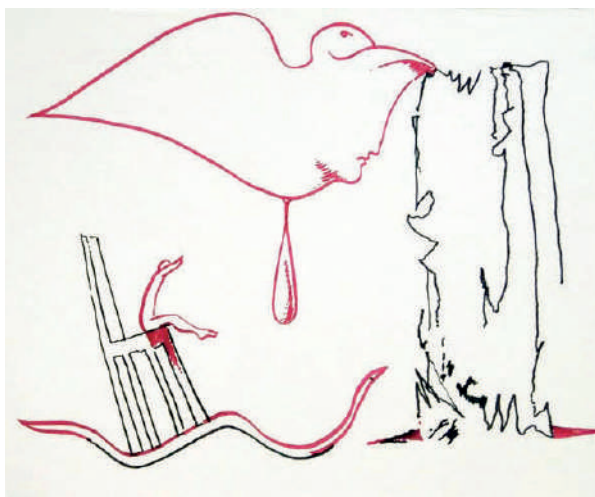
Cruzeiro Seixas (1920-2020, Portugal). *Estudo para escultura (não construída)* | Study for sculpture (non build). Técnica mista sobre papel | Mixed media on paper, 22,5 x 32 cm, 1999. Ex-coleção | Ex-collection José Francisco Aranda, Manuel Rodríguez Mateos & Pedro Polo. Ref.: E_CS_0706



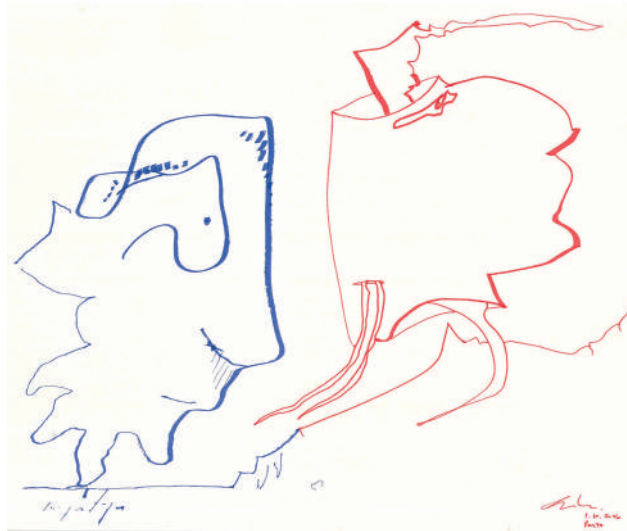
Cruzeiro Seixas (1920-2020, Portugal). *Sem Título* | Untitled. Técnica mista sobre papel | Mixed media on paper, 20 x 30 cm, c. 1950s. Ref.: CS100



Valter Hugo Mãe (1938-2012, Angola) | Cruzeiro Seixas (1920-2020, Portugal). *Sem Título | Untitled.* Cadavre exquis, técnica mista sobre papel | Cadavre exquis, mixed media on paper, 50 x 71 cm, 2018. Ref: CSVHM_015



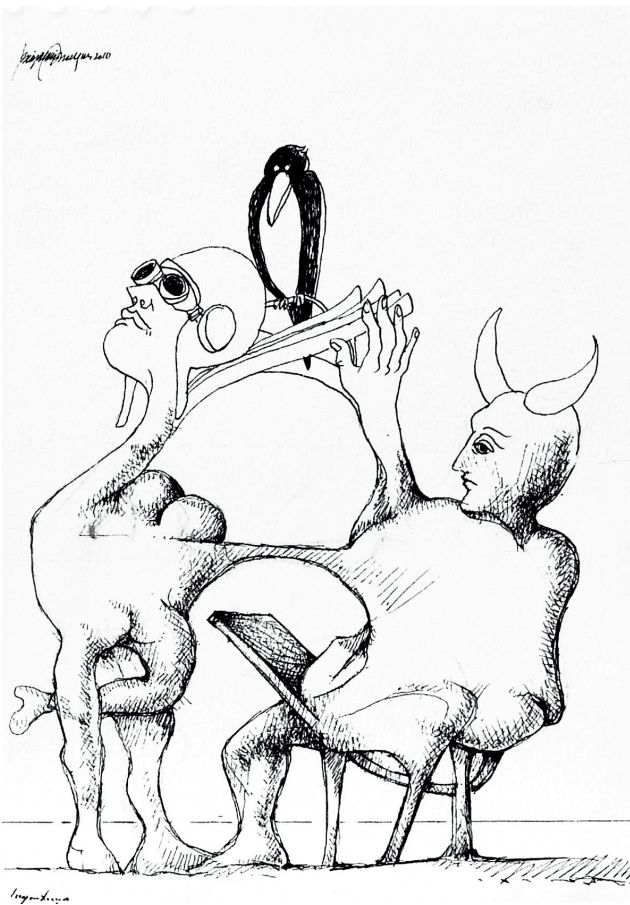
Fernando José Francisco (1922-2008, Portugal) | Cruzeiro Seixas (1920-2020, Portugal). *As descobertas | The discoveries.* Cadavre exquis, técnica mista sobre papel | Cadavre exquis, mixed media on paper, 24 x 30 cm, 2007. Ref: CESQ_CSF1



Carlos Cabral Nunes (1971, Moçambique) | Cruzeiro Seixas (1920-2020, Portugal). *Sem Título* | *Untitled*. Cadavre exquis, técnica mista sobre papel | Cadavre exquis, mixed media on paper, 20,8 x 25 cm, 2018. Ref: CESQ_CS_CNU04



Carlos Cabral Nunes (1971, Moçambique) | Cruzeiro Seixas (1920-2020, Portugal). *As descobertas* | *The discoveries*. Cadavre exquis, técnica mista sobre papel | Cadavre exquis, mixed media on paper, 20,4 x 22,8 cm, 2018. Ref: CESQ_CS_CNU01



Benjamin Marques (1938-2012, Portugal) | Cruzeiro Seixas (1920-2020, Portugal). *Sem Título* | *Untitled*. Cadavre exquis, técnica mista sobre papel | Cadavre exquis, mixed media on paper, 21,2 x 29,2 cm, 2010. Ref: CESQ_CS_BM02



Gabriel Garcia (1977, Portugal) | Cruzeiro Seixas (1920-2020, Portugal). *Sem Título* | *Untitled*. Cadavre exquis, técnica mista sobre papel | Cadavre exquis, mixed media on paper, 24 x 70 cm, 2009. Ref: CESQ_CSL_CS2



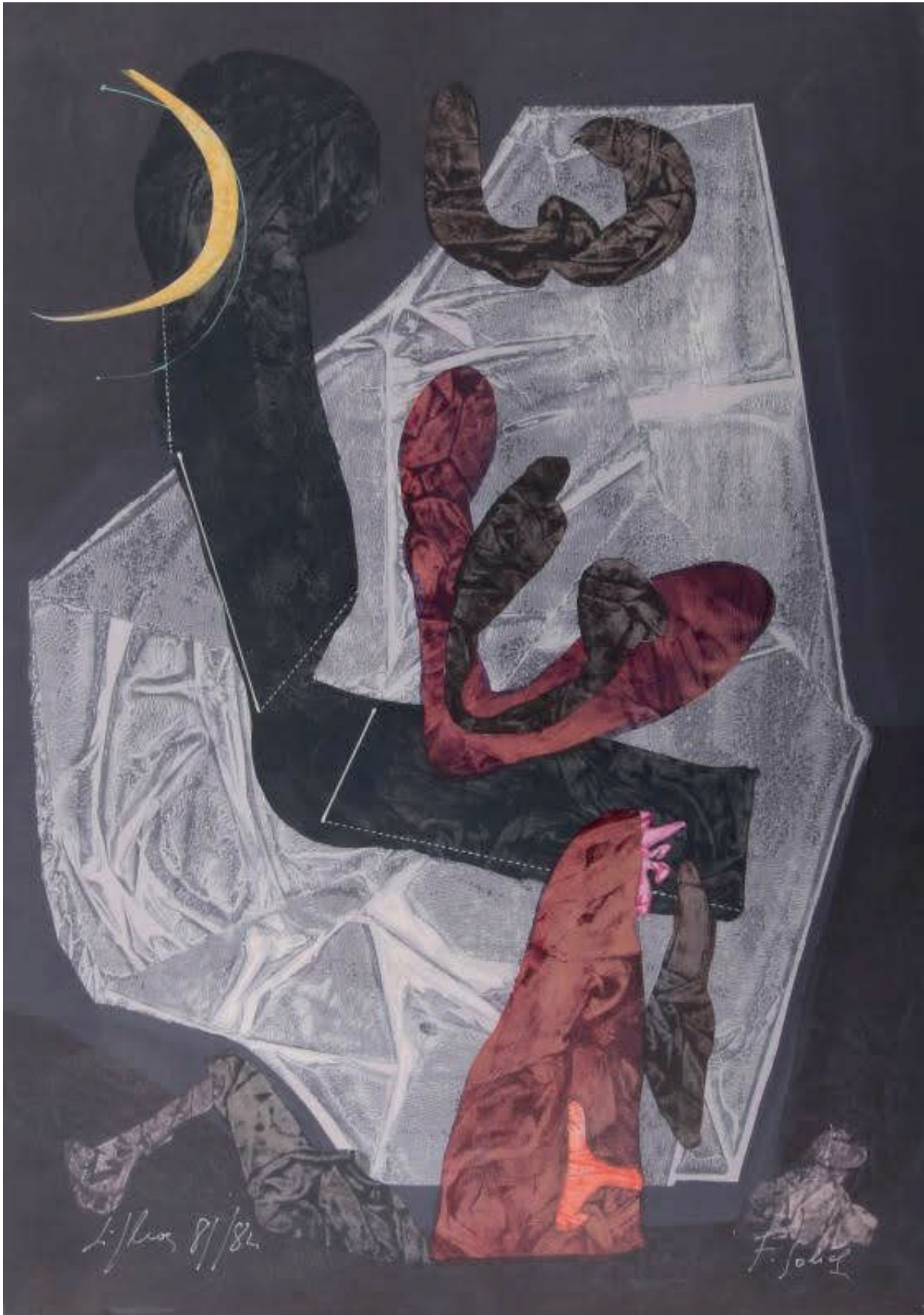
Alfredo Luz (1951, Portugal) | Cruzeiro Seixas (1920-2020, Portugal). *Sem Título* | *Untitled*. Cadavre exquis, técnica mista sobre papel | Cadavre exquis, mixed media on paper, 21 x 29 cm, 2010. Ref: CESQ_ALCS09



Raúl Pérez (1944, Portugal). *Sem Título* | *Untitled*. Óleo sobre tela | Oil on canvas, 64 x 53 cm, 1972.
Ref.: RPZ15



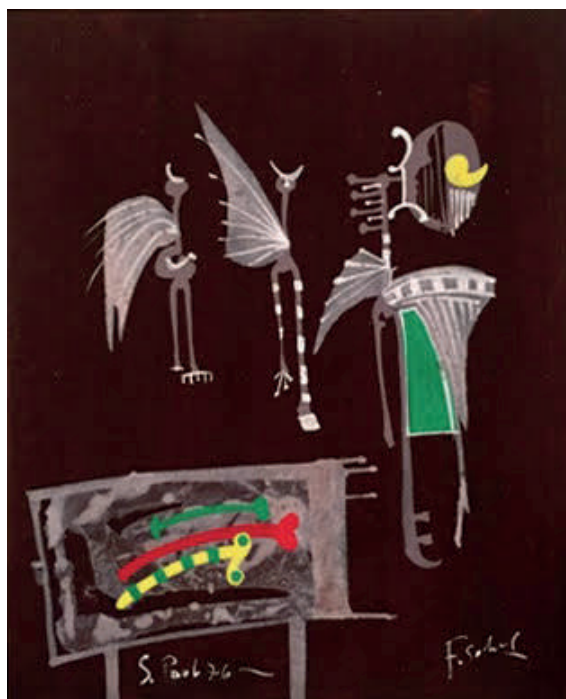
Raúl Pérez (1944, Portugal). *Sem Título* | *Untitled*. Tinta da china sobre papel | China ink on paper, 20 x 12,5 cm, n.d. Ref: RPZ11



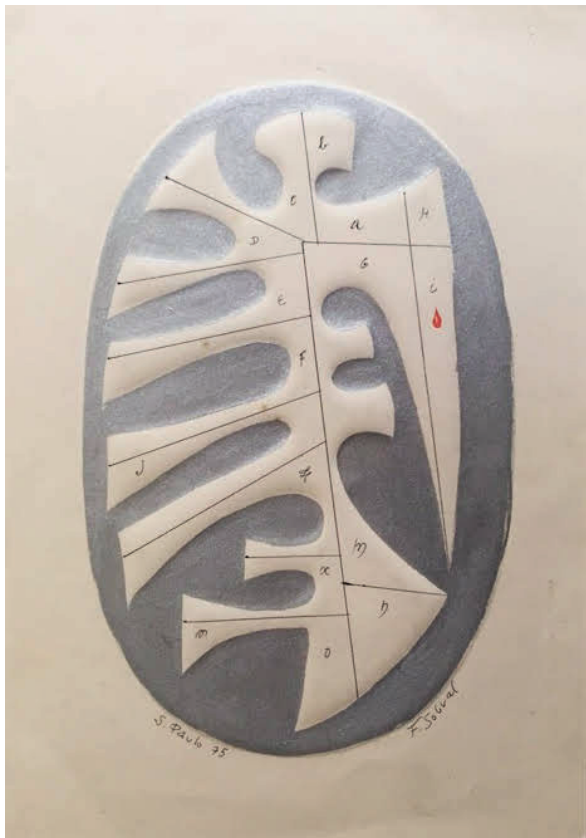
Figueiredo Sobral (1926-2010, Portugal). *Sem Título* | *Untitled*. Técnica mista sobre papel | Mixed Media on paper, 50 x 35,5 cm, 1982. Ref: FGS105



Figueiredo Sobral (1926-2010, Portugal). *Sem Título* | *Untitled*.
Xilogravura sobre papel (25/30) | Woodcut on paper (25/30), 532
x 23 cm, n.d. Ref: FGS06



Figueiredo Sobral (1926-2010, Portugal). *Sem Título* | *Untitled*.
Guache sobre cartão | Gouache on cardboard, 15,5 x 12 cm, 1976.
Ref: FGS008



Figueiredo Sobral (1926-2010, Portugal). *Sem Título* | *Untitled*.
Acrílico e caneta caligráfica sobre papel com relevo | Acrylic and
caligraphic pen on embossed paper, 25 x 17 cm, 1975. Ref.: FGS90



Figueiredo Sobral (1926-2010, Portugal). *Sem Título* | *Untitled*.
Acrílico e caneta caligráfica sobre papel com relevo | Acrylic and
caligraphic pen on embossed paper, 24 x 16,5 cm, 1975. Ref.: FGS92



Figueiredo Sobral (1926-2010, Portugal). *Espaço Mítico* | *Mythical Space*. Técnica mista sobre tela | Mixed Media on canvas, 58 x 90 cm, c. 1970s. Ref.: FGS005



Figueiredo Sobral (1926-2010, Portugal). *Mulher ao Espelho* | Woman at the Mirror. Escultura em metal prateado | Silver Metal Sculpture, 40 x 20 x 10 cm, n.d. Ref.: FGS103



Isabel Meyrelles (1929, Portugal). *Le bourgeois*. Escultura Terracota | Terracotta Sculpture, 19 x 12 x 8 cm, 1971. Ref.: IM25



Albino Moura (1940-2019, Portugal). *Sem Título* | *Untitled*. Escultura de terracota vidrada | Glazed terracotta sculpture, 25 x 20 x 13 cm, 2003. Ref: AM01



Isabel Meyrelles (1929, Portugal) | Benjamin Marques (1938-2012, Portugal). *Le bourgeois*. Escultura Terracota | Terracotta Sculpture, 19 x 12 x 8 cm, 1971. Ref: IM25



Henrique Risques Pereira (1930-2003, Portugal). *Sem Título* | *Untitled*. Tinta da China e aguarela sobre papel | China ink and watercolour on paper, 29 x 22,5 cm, n.d. Ref: RP29



Henrique Risques Pereira (1930-2003, Portugal). *Sem Título* | *Untitled*. Tinta da China e grafite sobre papel | China ink and graphite on paper, 19,5 x 14,6 cm, n.d. Ref: RP12



Fernando Lemos (1926, Portugal). *Sem Título* | *Untitled*. Aguarela sobre papel | Watercolour on paper, 37 x 52 cm, c. 1998. Ref.: FL59



Fernando Lemos (1926, Portugal). *Sem Título* | *Untitled*. Aguarela sobre papel | Watercolour on paper, 37 x 52 cm, 1998. Ref.: FL60



Fernando Lemos (1926, Portugal). Série "Desenho Diacrónico" | ESeries "Diachronic Drawing". Técnica mista sobre papel | Mixed media on paper, 20 x 15 cm, 2010. Ref: FL22-17



Fernando Lemos (1926, Portugal). Série "Desenho Diacrónico" | ESeries "Diachronic Drawing". Técnica mista sobre papel | Mixed media on paper, 20 x 15 cm, 2010. Ref: FL13-08



Fernando Lemos (1926, Portugal). Série Ex-Fotos "A máscara nos caiu" | Ex-photo series "The mask has fallen". Impressão fotográfica 1, exemplar 1/5 | Photo print 1, copy 1/5, 70 x 100 cm, 2005-2009. Ref.: FL63



Fernando Lemos (1926, Portugal). *Nú lento* | *Slow Nude*. Impressão em gelatina e prata com viragem a selénio - impressão vintage | Gelatin silver print with selenium turn - vintage print, 60 x 60 cm, 1949-1998. Ref.: FL64

FICHA TÉCNICA

CREDITS

Conceito e Curadoria
Concept and Curatorship

Carlos Cabral Nunes

Direção Executiva
Executive Direction

Nuno Espinho da Silva

Produção e Comunicação
Production and Communication

Alexandra Sorokina
Guilherme Lopes
Jessica Guerreiro
Mariana Guerra
Vanessa Costa

Design Gráfico
Graphic Design

Carlos Cabral Nunes
Jessica Guerreiro

Impresso por
Printed by

Perve Global Lda.

COLECTIVO MULTIMÉDIA PERVE

CASA DA LIBERDADE MÁRIO CESARINY

PERVE GALERIA ALFAMA



Rua das Escolas Gerais n. 13/17/19
1100-218 Lisboa, Portugal

Terça a Sábado, das 14h às 20h
Tuesday to Saturday, 2pm to 8pm

T.: (+351) 218 822 607
email: galeria@pervegaleria.eu

+info: WWW.PERVEGALERIA.EU

Produção
Production



COLECTIVO
MULTIMÉDIA
perve
20º Aniversário | 2017

Organização
Organization



Cofinanciado por:



UNIÃO EUROPEIA

Fundo Europeu
de Desenvolvimento Regional

CT112 | Março/March 2022

Edição/Edition ©® Perve Global - Lda. Nenhuma parte deste catálogo pode ser reproduzida total ou parcialmente sem a autorização expressa do director / No part of this catalogue may be reproduced in whole or in part without the express permission of the publisher.